

2005

Statistiken des Spitals Bülach

Spital Bülach



Medizin

	2005	2004		2005	2004
KRANKHEITEN UND NOTFÄLLE	2'413	2'189	Rhythmusstörungen	70	54
INFEKTIOSE UND PARASITÄRE ERKRANKUNGEN	126	143	zerebrale Durchblutungsstörungen	123	97
Infektiöse Diarrhoe	53	69	intrakranielle Blutungen	19	22
HIV-assoziierte Infektionen / Erkrankungen		5	Aortendissektion und -ruptur	6	2
Lungen-Tuberkulose	2	1	andere Gefässerkrankungen	65	25
Legionellenpneumonie		4	KRANKHEITEN DER ATMUNGSORGANE	308	251
Erysipel	27	21	Pneumonie	102	92
Malaria tropica	1	1	Bronchitis / Asthma	97	107
Sepsis	20	21	Sarkoidose	2	
Toxischer Schock	6		andere	107	52
andere	17	21	KRANKHEITEN DER VERDAUUNGSORGANE	258	280
NEOPLASIE	158	129	Magen- / Dünndarmgeschwür	32	44
Magen-Darmtrakt	25	22	Refluxerkrankungen	23	31
Respirationstrakt	28	17	andere Magen- / Darmerkrankungen	121	106
Zentrales Nervensystem	2	13	Leber und Gallenblase	50	58
Uro-Genitalsystem	11	12	Bauchspeicheldrüse	32	41
Hämatologische	16	27	KRANKHEITEN DER UROGENITALORGANE	83	88
andere (sekundär)	68	27	Nierenversagen	21	11
Dignität unbekannt, alle Lokalisationen	8	11	Nieren- und Uretersteine	5	4
ENDOKRINE KRANKHEITEN UND STOFFWECHSELSTÖRUNGEN	79	71	entzündliche Erkrankungen	50	63
Diabetes mellitus	30	40	andere	7	10
Elektrolyt- / Volumenstörungen	33	20	HAUTKRANKHEITEN	17	14
andere	16	11	KRANKHEITEN VON SKELETT, MUSKELN UND BINDEGEWEBE	128	106
KRANKHEITEN DES BLUTES UND DER BLUTBILDENDEN ORGANE	51	29	Rückenerkrankungen	77	59
Anämien	42	22	andere	51	47
andere	9	7	VARIA (VERLETZUNGEN, BRUST- & BAUCHSCHMERZEN, KOLLAPS U.W.)	249	194
PSYCHIATRISCHE KRANKHEITEN	184	196	Atemnot	6	6
Alkoholismus und Intoxikationen	143	141	Brustschmerzen	23	20
Demenz	6	12	Bauchschmerzen	13	7
Psychosen / Depression	35	43	unklares Fieber	4	4
KRANKHEITEN DES NERVENSYSTEMS UND DER SINNESORGANE	133	136	Synkope und Kollaps	29	20
Epilepsie	23	23	Verletzungen	37	33
infektiöse Erkrankungen	19	16	andere	137	104
Pneumokokken-Meningitis		1	TOTAL MEDIZINISCH-DIAGNOSTISCHE UNTERSUCHUNGEN	2'684	2'811
andere	91	96	Bronchoskopien	68	54
KRANKHEITEN DES KREISLAUFSYSTEMS	639	552	Gastroskopien	328	336
Akutes Koronares Syndrom	148	142	Colonoskopien	164	137
andere ischämische Herzkrankheiten	27	33	Belastungs-EKG	720	674
Herzinsuffizienz	98	98	Lungenfunktion	312	323
davon hypertensiv	59	41	Echokardiographie	645	814
Bluthochdruck	12	18	Langzeit-EKG	294	280
entzündliche Herzerkrankungen	10	9	24h-BD	108	137
Lungenembolie	33	36	Nächtliche Pulsoxymetrien	7	9
Kardiomyopathie	3	7	Respiratorische Polygraphien	23	29
andere Herzerkrankungen	25	9	Therapeutische Interventionen (CPAP oder BiPAP oder nächtliche Sauerstoffgabe)	15	18

Chefarzt: Dr. med. Ulrich Münch
Leitende Ärzte: Dr. med. Hans-Peter Vögelin
Dr. med. Bruno Senn

Belegärzte: Dr. med. Beat Cueni
Dr. med. Daniel Heinrich
Dr. med. Andreas Müller
Dr. med. Jürg Nadig

Chirurgie

	2005	2004		2005	2004
VISZERALE / THORAX- / ENDOKRINE / GEFÄSS-CHIRURGIE	961	968	LAPAROTOMIEN UND LAPAROSKOPIEN	54	31
HALS	7	10	Probellaparotomie / Second look	1	0
Strumektomie, Hemistruktomie	2	1	Revisionslaparotomie und Biopsie / Tumorreduktion / Lavage	9	6
Totale Thyreoidektomie	3	6	Eingriffe bei Darmverschluss / Innere Hernie / Adhäsiolyse	12	7
Tracheotomie	2	3	Adhäsiolyse laparoskopisch	9	5
THORAX	57	40	Laparoskopie diagnostisch (mit/ohne Biopsie; Hämostase)	23	13
Thorakoskopie und Biopsie / Drainage	2	1	HERNIEN	258	266
Thorakoskopie und Bullektomie / Pleurodese / Keilexzision	8	6	Inguinalhernie Operation nach Barwell, Shouldice, Bassini, Mc Vay	26	48
Herzschrittmacher	37	25	Inguinalhernie Operation nach Lichtenstein / TIPP	91	86
Batteriewechsel / Schrittmacherrevision	10	8	Rezidivhernie Operation nach Lichtenstein	16	0
MAMMA	8	28	Inguinalhernie TEPP / TAPP	66	60
Mammatumorexstirpation, Probeexzision, Lumpektomie	5	10	Femoralhernie	4	1
Lumpektomie und Axillausräumung	0	7	Obturatoriumhernie laparoskopisch / Spiegel'sche Hernie	1	0
Ablatio mammae simplex / Axillastaging	1	4	Umbilical- und epigastrische Hernie / Umbilicalhernienrezidiv	37	45
Axillastaging allein	1	2	Narbenhernie / Narbenhernienrezidiv / laparoskopisch assistiert / Platzbauch	17	26
Gynäkomastie, subkutane Mastektomie	1	5	PROKTOLOGISCHE EINGRIFFE	124	133
OESOPHAGUS UND MAGEN	8	9	Hämorrhoidenoperation	35	46
Duodenalübernähung / Ulcusexzision / Ulcusübernähung	3	2	Operation bei Analfissur	6	4
Ulcusübernähung laparoskopisch	1	4	Operation bei Analfistel	6	7
Magenresektion / Magenwandkeilexzision	2	1	Kondylomataabtragung und Mariskenabtragung allein	5	4
Gastrostomie / Gastroenterostomie	2	0	Submuköse laterale Sphinkterotomie	1	2
Hiatushernie	0	2	Endoanale Anastomosennaht / Rektumnaht	1	1
DÜNNDARM	27	20	Endoanale Tumor- / Polypresektion	5	3
Dünndarmteilresektion / Dünndarmübernähung / Meckel	20	20	Inzisionen bei Perianal- und Perinealabszess	21	19
Entero-Enterostomie	7	0	Pilonidalsinusoperationen	44	47
LEBER, GALLENBLASE, PANKREAS UND MILZ	130	127	ARTERIEN	8	5
Cholezystektomie offen	1	2	Arteriennaht / Arterieninterponat	8	5
Cholezystektomie laparoskopisch	126	122	VENEN	40	44
Cholocholektomie / T-Drainage	1	0	Phlebektomie allein	5	3
Splenektomie posttraumatisch / laparoskopisch	2	0	Crossektomie, Stripping (und Phlebektomie / Perforansligatur)	14	28
Cholecholejejunostomie	0	2	Parvastripping allein	3	0
Zystojejunostomie	0	1	Perforansligatur endoskopisch	1	1
DICKDARM	240	255	Port-à-cath-Implantation	17	12
Appendektomie / Zökumdivertikel	36	36	SKELETT- / WEICHTEILCHIRURGIE	3'165	2'913
Appendektomie laparoskopisch	95	113	NERVENSYSTEM	153	151
Ileozökale Resektion	3	0	Dekompression N. medianus / N. ulnaris (mit/ohne Neurolyse)	128	130
Ileozökale Resektion laparoskopisch assistiert	0	3	Neurolyse / Neuromresektion / Nervenresektion / Schwannom	9	7
Kolonsegmentresektion	21	21	Nervennaht am Finger	8	7
Kolonsegmentresektion laparoskopisch assistiert	35	34	Nervennaht übrige	1	1
Hemikolektomie	12	14	Nerveninterponat	0	1
Anteriorresektion	8	9	Ulnarisverlagerung	6	1
Operation nach Hartmann	4	5	Denervation Gelenke	1	4
Kolektomie subtotal / J-Pouch	2	1			
Wiederherstellung Darmkontinuität	1	1			
Kolostomie / Zökostomie / Ileostomie	8	10			
Stomaverschluss / Stomakorrektur	13	7			
Rektumprolaps	2	1			

Chirurgie

	2005	2004		2005	2004
SCHULTER	15	26	OBERSCHENKEL	97	99
Hemiarthroplastik	3	3	Schenkelhals Kopfprothese	24	30
Bankartläsion ossär	0	3	Osteosynthesen perthrochantäre Femurfraktur / Verschraubung med. SHF	53	53
Coracoid / Klavikula / Klavikulapseudarthrose / Sternum	6	10	Osteosynthese Femurschaft / Femurpseudarthrose	14	11
Acromio-Clavicular-Luxation	1	1	Quadrizepssehennnaht / Patellarsehennnaht	6	5
Acromio-Plastik	4	5			
Rotatorenmanschettennaht	1	4			
OBERARM	31	23	KNIEGELENK	227	177
Osteosynthesen Humerus	31	23	Patellafraktur	7	5
			Eminentiaauriss / Tuberositasauriss	2	1
UNTERARM	121	114	Patellaluxation / Patellazentrierungsoperation / Lateral release	5	3
Osteosynthesen Olecranon / Radiusköpfchen / Radiusköpfchenprothese	17	19	Meniskusnaht	7	0
Osteosynthesen Radius loco classico / Distale intrartikuläre Radiusfraktur	61	71	Autologe Kreuzbandplastik arthroskopisch assistiert	27	19
Übrige Osteosynthesen / Korrekturosteotomien	23	17	Diagnostische Arthroskopie und Biopsie	12	12
Resektion Processus styloideus radii / Radiusköpfchenresektion	0	1	Arthroskopie Meniskusresektion partiell	145	102
Verkürzungsosteotomie Ulna	0	1	Arthroskopie Plica-/ Kreuzbandresektion, Shaving, Adhäsiolyse	21	32
Ellenbogenluxation	2	1	Kreuzbandreinsertion	0	1
Ellenbogenarthrolyse / Gelenkkörperentfernung	2	0	Bakerzystenexzision	1	2
Operation bei Epicondylitis	12	4	UNTERSCHENKEL	107	122
Bizepssehnenreinsertion distal	4	0	Osteosynthesen Tibia	39	38
			Osteosynthesen Malleolus	60	78
HAND	293	269	Amputationen	7	5
Osteosynthesen / Korrekturosteotomie	59	59	Logenspaltung	1	1
Pseudarthrosen (Scaphoid / Finger)	9	0	FUSS	57	64
Totale Handgelenksarthrodese	2	0	Osteosynthesen Talus / Calcaneus	3	4
Fingergelenksarthrodese	11	14	übrige Osteosynthesen	4	7
Amputationen Phalanx	11	8	Amputationen Fussteil / Zehen	27	23
Skidaumen	5	7	Achillessehennnaht / Achillessehennenplastik	22	21
Bandnaht / Bandplastik	4	8	Tenolyse als alleiniger Eingriff / Synovektomie	1	9
Fingerprothese	1	0			
Diagnostische Arthroskopie / Diskusnaht	4	4	ENTFERNEN VON OSTEOSYNTHESEMATERIAL	207	197
Operative Arthroskopie und Shaving / Diskusnaht	0	2	WEITERE OPERATIONEN AM BEWEGUNGSAPPARAT	245	194
Arthrolyse Handgelenk / Fingergelenk / Tenolyse	6	1	Exostosenabtragung / Knochenresektion	11	7
Trapezektomie und Epingplastik / Resektion Pisiforme	9	7	Bursektomie	15	18
Beugesehennnähte / Flexor carpi radialis und ulnaris	17	8	Ganglionexstirpation / Meniskusganglion	62	55
Strecksehennnähte	21	39	Narbenkorrektur / Narbenrevision / Faszienverschluss	4	6
Sehnenrekonstruktionen	1	2	Spongiosaplastik allein	4	0
Indicis-Transfer / Sehnentransfer	0	2	Freie Hauttransplantation / Hautlappenplastik	31	21
Tendovaginitis stenosans / Digitus saltans (mit/ohne Tenosynovektomie)	105	89	Gestielte Hautlappenplastik / Crossfinger	3	2
Dupuytren (mit Neurolyse/Tenolyse) / M. Ledderhose	23	17	Nagel-Keilexzision / Nagelentfernung	78	49
Ringbandplastik	5	2	Fremdkörperentfernung	22	20
			Sekundärnaht	15	16
BECKEN	0	2			
Osteosynthesen Becken und Schambeinast	0	2			

Chirurgie

	2005	2004		2005	2004
VARIA (WUNDVERSORGUNG, BIOPSIEN, ABSZESSINZISIONEN U.W.)	1'612	1'475	Exzision / Biopsie / Entfernung Port-à-cath	131	159
Wundversorgung / Débridement / Verbrennungen	1'300	1'132	Lymphknotenexzision allein / Lymphgefässligatur	18	8
Hämatomausräumung / Seromevakuierung / Logenspaltungen	32	24	Inzisionen bei Abszessen	131	152
			TOTAL	4'126	3'881

Chefärztin: Dr. med. Brigitte Muff
Co-Chefarzt: Dr. med. René Habegger
Leitende Ärzte: Dr. med. Andreas Desbiolles
Dr. med. Regula Humm
Dr. med. Abelardo Quesada
Dr. med. Roland Schreiber

Urologie

	2005	2004		2005	2004
UROLOGIE	916	803	Blase	206	181
Brachytherapien Prostata	24	5	Prostata	146	145
Extrakorporale Stosswellenlithotripsie (ESWL)	114	39	Hoden / Nebenhoden	40	47
Niere / Ureter	156	124	Urethra	34	51
			Diverse Eingriffe	196	211

Belegärzte: Dr. med. Roger Gablinger
Dr. med. Ladislav Prikler

Orthopädie

	2005	2004		2005	2004
ORTHOPÄDIE	221	224		4	11
Schultereingriffe	18	18	Kniearthroskopie	1	9
Hüfttotalprothesen	115	94	Hallux-/ Zehenkorrektur		
Hüfttotalprothesen-Wechsel	17	6	Diverses (grössere Eingriffe, Osteotomien, etc.)	8	20
Knieprothesen und -Wechsel	54	57		4	9

Belegarzt: Dr. med. Peter Kozdera
Dr. med. Albert Niggli

Otorhinolaryngologie

	2005	2004		2005	2004
OTORHINOLARYNGOLOGIE	314	289	Ohr	109	81
Nase / Nasennebenhöhlen	10	8	Diverse Eingriffe	46	65
Mund / Hals / Trachea (Pharynx und Tonsillen)	149	135			

Belegärzte: Dr. med. Daniel Flury
Dr. med. Gertrud Walliser

Plastische und Wiederherstellungschirurgie

	2005	2004		2005	2004
PLASTISCHE UND WIEDERHERSTELLUNGSSCHIRURGIE	220	131	Ablatio mammae	1	3
Brustrekonstruktion nach Brustkrebs + Myocutane	7	8	Bauchwandrekonstruktionen	10	3
Lappenplastiken und Implantate	10		Neurolysen	4	3
Andere Brustrekonstruktionen	2		Rekonstruktionen Nase / Ohr / Lid	38	21
Brustreduktionen	4	8	Plastische Eingriffe Hand	11	12
Brustrekonstruktionen / Subcutane Mastektomie	3		Weichteilrekonstruktionen bei Krebsleiden	44	23
			Weichteilrekonstruktionen bei gutartigem Leiden	28	24
			Tumorexzisionen/Exstirpationen	58	26

Belegarzt: Dr. med. Jean-Claude Zuber

Ophthalmologie

	2005	2004		2005	2004
OPHTHALMOLOGIE	42	87	Trabekulektomie-Revision		1
Kataraktoperationen	40	80	Pterygium		1
Evisceratio		2	Basaliomexzision		1
Trabekulektomie	1	2	Keilexzision	1	

Belegarzt: Dr. med. Antonius Hegyaljai

Gynäkologie / Geburtshilfe

	2005	2004		2005	2004
GEBURTSHILFE					
GEBURTEN	948	1'011			
Jungen	463	530			
Mädchen	485	481			
davon Zwillingssgeburten	7	10			
Geburten im Wasser	31	34			
GEBURTSHILFLICHE EINGRIFFE					
Sectio caesarea	27,2% 258	23,9% 242	Episiotomie	31,7% 219	36,4% 280
Vakuumentextraktionen / Forceps	7,0% 66	10,2% 103	Peridural-Anästhesie zur vaginalen Geburt	27,0% 186	14,4% 111
			Damm intakt (nach vaginaler Geburt) oder nur Schürfung	175	210
			GYNÄKOLOGISCHE EINGRIFFE	857	873
			Abdominale Eingriffe	85	118
			Laparoskopische Eingriffe	185	93
			Vaginale Eingriffe inkl. Kleineingriffe	507	585
			Eingriffe an der Brust	80	77

Chefärzt: Dr. med. Patric Beer
Leitender Arzt: Dr. med. Martin Kaufmann
Belegärzte: Dr. med. Franziska Dekker
 Dr. med. Elektra Kalaitzides
 Dr. med. Patrick Pescatore
 Dr. med. Claudius Salpeter
 Dr. med. Rolf Ulrich

Anästhesie

	2005	2004		2005	2004
TOTAL	5'186	4'891	Kurznarkosen	222	161
Intubationsnarkosen	1'236	1'205	Ketalarnarkosen	6	21
Spinalanästhesien	1'819	1'728	Lokalanästhesien mit Überwachung	157	107
Maskennarkosen	217	276	Periduralanästhesien	342	245
Larynx-Maskennarkosen	330	316	Patienten im Aufwachraum	2'690	2'456
Plexusanästhesien	289	268	Konsilien	53	
i.v.-Blöcke	568	564			

Chefarzt: Dr. med. Christoph Lauber
 Leitender Arzt: Dr. med. Jürg Rothenberger

Notfallstation

	2005	2004		2005	2004
AMBULANTE KONTROLLEN	3'447	2'948	UNTERSUCHUNGEN / THERAPIEN	3'832	3'640
Chirurgie	3'143	2'657	Punktionen/Drainagen	177	161
Medizin	205	261	Proctoskopien	127	100
Gynäkologie	99	30	ORL	21	14
NOTFÄLLE (AMBULANT UND STATIONÄR)	12'246	11'942	Gipsverbände	1'002	1'802
Chirurgie	7'135	7'299	Repositionen	217	210
Medizin	4'703	4'340	Lokalanästhesien	1'300	1'226
Gynäkologie	408	303	Diverses	988	127

Leiter Notfallstation: Daniel Mitteldorf

Rettungsdienst

	2005	2004		2005	2004
ANZAHL EINSÄTZE	1'788	1'657	JAHRESKILOMETER	52'187	47'486
Notfälle	623	630			
Andere Einsätze	1'165	1'027			

Leiter Rettungsdienst: Urs Eberle

Radiologie

	Ambulant 2005	Stationär 2005	Total 2005	Ambulant 2004	Stationär 2004	Total 2004
UNTERSUCHUNGEN	23'499	10'015	33'514	21'583	9'737	31'320
Abdomen	717	556	1'273	654	522	1'176
Angio-Plastien und Thrombektomien	2	1	3	3	3	6
Arm-Angiographien					1	1
Arthrographien	4		4	1		1
Computer-Tomographie (CT)	3'185	1'730	4'915	3'140	1'751	4'891
CT-gesteuerte Punktionen	25	28	53	8	23	31
Doppler	381	257	638	363	169	532
Dünndarm selektiv	6	1	7	6	1	7
Durchleuchtung	402	141	543	313	121	434
Femoralis-Angiographien	9	2	11	10	6	16
Fistelfüllungen	7	5	12	5	9	14
Galactographien	1		1	1		1
Hysterosalpingographien	1	4	5	1		1
Kolon	7	5	12	6	7	13
Lat. Zystogramme	5	4	9	2		2
Magen-Dünndarm	7	26	33	3	16	19
Mammographien	1'789	40	1'829	1'667	48	1'715
Mammopunktionen	58		58	62	3	65
Myelographien	1		1		1	1
Nephrostomie	1	3	4	1		1
Nierenangiographien	1		1	3		3
Nierenpunktionen			0	1		1
Oesophagus / Magen	39	3	42	29	5	34
Phlebographien	5	1	6	9	3	12
Port-à-Cath. Untersuchungen	8		8	7		7
Retrograde Pyelographie	77	14	91	52	10	62
Sekretabstrich	12		12	20		20
Standard-Untersuchung	9'105	2'801	11'906	8'308	2'796	11'104
Therap. Punktion / Drainage	112	15	127	89	18	107
Thorax	1'025	2'712	3'737	831	2'528	3'359
Ultraschall	6'346	1'614	7'960	5'856	1'621	7'477
Ultraschallgezielte Punktionen	113	50	163	74	69	143
Urogramme	48	2	50	58	6	64

Chefarzt: Dr. med. Reinhard Kunz
Leitender Arzt: Dr. med. Tomas Fryscak

Ergotherapie

	2005	2004		2005	2004
BEHANDLUNGEN	6'801	6'434	Behandlungen stationär		
Behandlungen ambulant	5'814	5'168	Krankenheimabteilung*		171
Behandlungen stationär Akutabteilungen	987	1'095			

Leiterin Ergotherapie: Ariella Jucker

* Wegzug der Krankenheimabteilung Juni 2004

Labor

	Ambulant 2005	Stationär 2005	Total 2005	Ambulant 2004	Stationär 2004	Total 2004
ANALYSEN	26'501	120'389	146'890	21'805	115'969	137'774
Hämatologie	3'639	18'423	22'062	2'278	16'825	19'103
Gerinnung	1'973	10'686	12'659	1'692	10'667	12'359
Klinische Chemie	15'115	74'017	89'132	13'812	73'286	87'098
Medikamente, Hormone	1'355	2'060	3'415	635	1'995	2'630
Blutgruppenserologie	1'413	6'841	8'254	791	5'286	6'077
Urin, Liquor, Bakteriologie, Spezielles	3'006	7'025	10'031	2'563	6'743	9'306
Ruhe EKG		1'337	1'337	34	1'167	1'201

Blutspendedienst

	Entnahmen 2005	Spender 2005	Entnahmen 2004	Spender 2004
ENTNAHMEN	1'396	999	1'336	692
Kontrollentnahmen	9		30	
Neuspender		69		47
Gesamtspender	1'214	869	1'088	567
Eigenblutspender	110	42	149	64
Aderlass-Patienten	63	19	69	14

Leiterin Labor und Blutspendedienst: Sibyll Schliszka

Physiotherapie

	Ambulant 2005	Stationär 2005	Total 2005	Ambulant 2004	Stationär 2004	Total 2004
ANWENDUNGEN	10'901	14'999	25'903	9'951	14'111	24'062
Einzelbehandlungen (allgemeine aufwändige Heilgymnastik, Atemtherapie, manuelle Lymphdrainage)	10'586	14'999	25'588	9'603	13'951	23'554
Gruppengymnastik	315		315	348	160	508

Leiter Physiotherapie: Marko Lüh

Beratungen

	Ambulant 2005	Stationär 2005	Total 2005	Ambulant 2004	Stationär 2004	Total 2004
KONSULTATIONEN	3'176	3'045	6'221	3'034	1'757	5'622
Diabetesberatung	353	106	459	371	85	456
Ernährungsberatung	821	42	863	632	14	646
Ernährungsberatung Patientenbesuche		388	388			336
Ernährungstherapien am Krankenbett		552	552			495
Sozialdienst	82	983	1'065	53	861	914
Stillberatung	210	234	444	292	61	353
Wundbehandlung	1'710	740	2'450	1'686	736	2'422

Leiterin Beratungen: Daniela Tiberi-Leone

Patientenstatistiken

	Ø Bettenbestand	Austritte 2005	Pflegetage 2005	Aufenthaltsdauer 2005	Bettenbelegung 2005	Austritte 2004	Pflegetage 2004	Aufenthaltsdauer 2004	Bettenbelegung 2004
STATIONÄRE / TEILSTATIONÄRE PATIENTEN									
MEDIZIN	61	2'413	20'236	8,39	90,8%	2'189	19'112	8,73	85,6%
CHIRURGIE	67	3'274	22'791	6,96	93,1%	3'166	20'990	6,63	85,6%
davon:									
– Allgemeinchirurgie		2'447	17'508	7,15		2'528	16'998	6,72	
– Ophthalmologie		11	23	2,09		19	40	2,11	
– Otorhinolaryngologie		96	252	2,63		90	237	2,63	
– Orthopädie		213	2'422	11,37		198	1'882	9,51	
– Urologie		507	2'586	5,10		331	1'833	5,54	
GYNÄKOLOGIE	9	385	1'979	5,14	60,2%	381	2'129	5,59	64,6%
GEBURTSHILFE	21	978	5'963	6,10	77,7%	1'039	6'763	6,51	88,0%
TOTAL AKUTSPITAL	158	7'050	50'969	7,23	88,3%	6'775	48'994	7,23	84,7%
GESUNDE SÄUGLINGS	21	917	5'153	5,62	67,2%	972	5'241	5,39	68,2%
TAGESKLINIK	6	1'469				1'529			

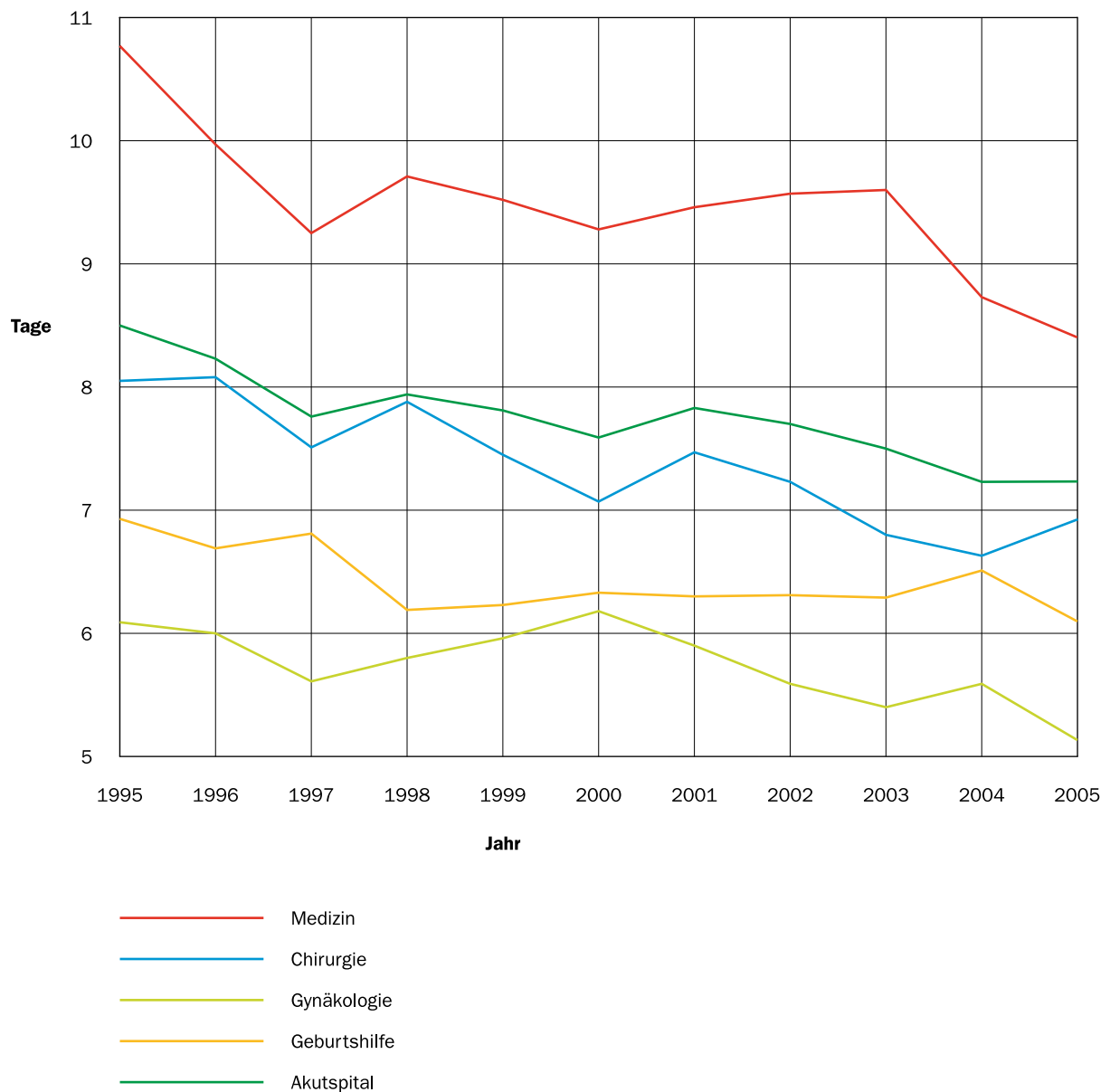
	2005	2004		2005	2004
AMBULANTE PATIENTEN					
MEDIZIN	1'471	1'627	Radiologie	5'739	5'530
Endoskopie	184	191	Computer tomogr.	897	983
Praxis Medizin	1'287	1'436	Labor	192	177
CHIRURGIE	2'049	1'915	Blutspendedienst	59	77
Chirurgie	619	652	Physiotherapie	612	513
Präoperative Untersuchungen	358	266	Ergotherapie	458	459
Schmerztherapie	108	0	BETTENSTATIONEN	427	442
Praxis Chirurgie	964	997	Intensivstation	12	19
FRAUENKLINIK	3'188	3'253	Säuglingsberatung	415	423
Geburtshilfe	766	820	BERATUNGEN	684	559
Gynäkologie	1'366	1'297	Stillberatung	196	159
Praxis Frauenklinik	1'056	1'136	Wundbehandlung	96	90
NOTFALLSTATION	9'250	8'309	Ernährungsberatung	265	190
INSTITUTE	7'958	7'742	Diabetesberatung	127	120
Anästhesie	1	3	AKUTSPITAL		
			Ambulatorien	21'720	20'278
			Praxen	3'307	3'569
			TOTAL AKUTSPITAL	25'027	23'847

Entwicklung 1995 – 2005

	Jahr	Austritte	Pflege tage	Belegung in %	Ø Aufenthalt in Tagen
AKUTSPITAL (ERWACHSENE / KINDER)	2005	7'050	50'969	88,38%	7,23
	2004	6'775	48'994	84,72%	7,23
	2003	6'900	51'758	89,75%	7,50
	2002	6'325	48'682	84,41%	7,70
	2001	6'366	49'855	86,45%	7,83
	2000	6'216	47'167	82,43%	7,59
	1999	6'160	48'086	85,55%	7,81
	1998	5'417	43'032	83,03%	7,94
	1997	5'255	40'776	81,54%	7,76
	1996	5'148	42'349	79,80%	8,23
	1995	4'969	42'210	79,75%	8,50
KRANKENHEIM	2004 (bis Mitte Juni 04)		3'388	89,16%	
	2003		8'648	94,77%	
	2002		8'810	96,55%	
	2001		8'573	93,95%	
	2000		8'651	94,55%	
	1999		8'576	93,98%	
	1998		9'181	86,74%	
	1997		15'052	85,91%	
	1996		15'146	86,21%	
	1995		14'656	83,65%	
TAGESKLINIK-PATIENTEN	2005	1'469			
	2003	1'592			
	2003	1'529			
	2002	1'544			
	2001	1'438			
	2000	1'445			
	1999	1'264			
	1998	1'169			
	1997	885			
	1996	823			
	1995	721			
AMBULANTE PATIENTEN	2005	26'496			
	2004	25'376			
	2003	27'476			
	2002	26'088			
	2001	23'894			
	2000	23'061			
	1999	19'664			
	1998	17'622			
	1997	15'454			
	1996	14'370			
	1995	12'791			
GEBURTEN	2005	948			
	2004	1'011			
	2003	1'010			
	2002	1'014			
	2001	988			
	2000	989			
	1999	1'006			
	1998	981			
	1997	867			
	1996	865			
1995	731				

Entwicklung des durchschnittlichen Aufenthaltes in Tagen 1995 – 2005

Jahr	Medizin	Chirurgie	Gynäkologie	Geburtshilfe	Akutspital
2005	8,39	6,96	5,14	6,10	7,23
2004	8,73	6,63	5,59	6,51	7,23
2003	9,60	6,80	5,40	6,29	7,50
2002	9,57	7,23	5,59	6,31	7,70
2001	9,46	7,47	5,90	6,30	7,83
2000	9,28	7,07	6,18	6,33	7,59
1999	9,52	7,45	5,96	6,23	7,81
1998	9,71	7,88	5,80	6,19	7,94
1997	9,25	7,51	5,61	6,81	7,76
1996	9,97	8,08	6,00	6,69	8,23
1995	10,77	8,05	6,09	6,93	8,50



Entwicklung der Pfl egetage nach Klassen 1995 – 2005

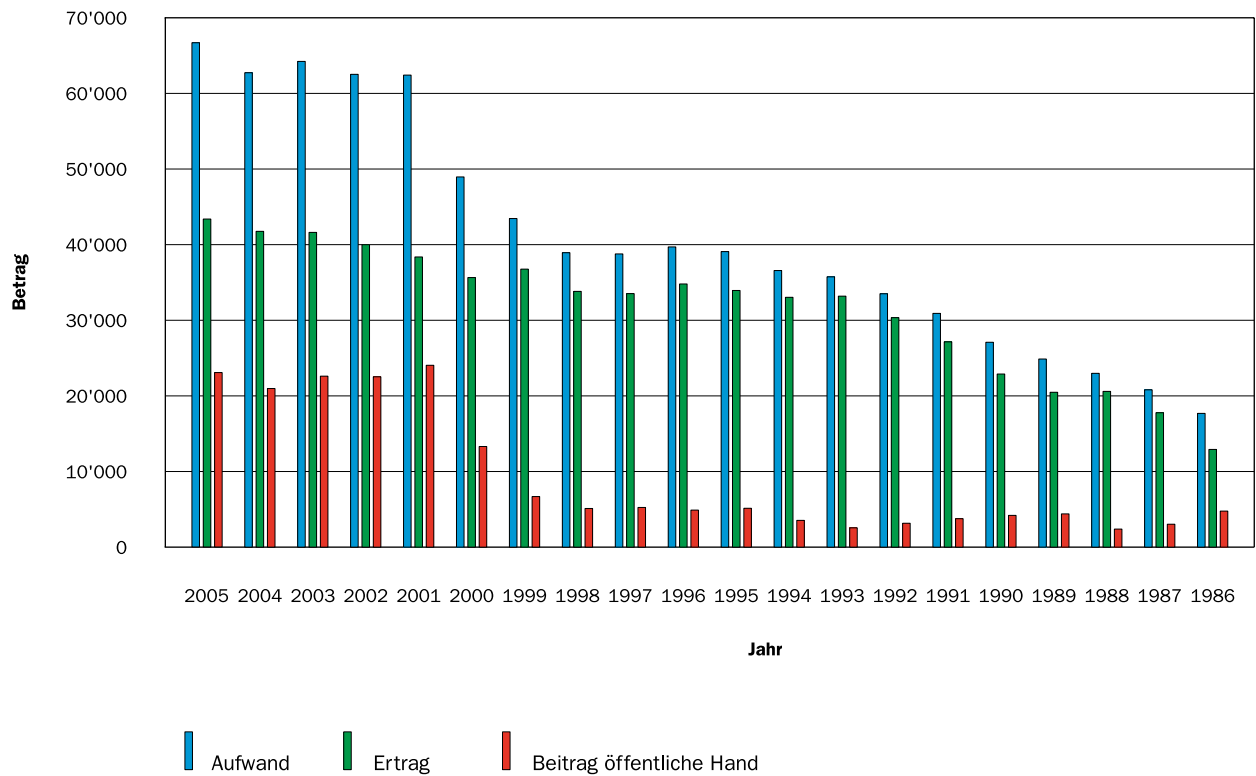
	Jahr	Pfl egetage Privat	Anteil in % Privat	Pfl egetage Halbprivat	Anteil in % Halbprivat	Pfl egetage Allgemein	Anteil in % Allgemein	Total 100%
AKUTSPITAL (INKL. SÄUGLINGE)	2005	3'716	6,62%	8'852	15,77%	43'554	77,61%	56'122
	2004	3'711	6,84%	7'896	14,56%	42'628	78,60%	54'235
	2003	4'179	7,33%	8'862	15,55%	43'951	77,12%	56'992
	2002	4'357	8,04%	8'692	16,04%	41'124	75,91%	54'173
	2001	3'825	6,93%	8'553	15,50%	42'818	77,57%	55'196
	2000	3'957	7,53%	8'176	15,56%	40'428	76,92%	52'561
	1999	4'023	7,48%	9'206	17,11%	40'588	75,42%	53'817
	1998	3'828	7,88%	7'706	15,87%	37'024	76,25%	48'558
	1997	4'814	10,45%	8'383	18,20%	32'859	71,35%	46'056
	1996	5'168	10,82%	8'941	18,72%	33'644	70,45%	47'753
	1995	5'555	11,80%	8'805	18,71%	32'702	69,49%	47'062
KRANKENHEIM (bis Mitte Juni 2005)	2004	0	0,00%	0	0,00%	3'388	100,00%	3'388
	2003	0	0,00%	0	0,00%	8'648	100,00%	8'648
	2002	0	0,00%	0	0,00%	8'810	100,00%	8'810
	2001	13	0,15%	0	0,00%	8'560	99,85%	8'573
	2000	0	0,00%	0	0,00%	8'651	100,00%	8'651
	1999	0	0,00%	0	0,00%	8'576	100,00%	8'576
	1998	0	0,00%	71	0,77%	9'110	99,23%	9'181
	1997	307	2,04%	566	3,76%	14'179	94,20%	15'052
	1996	336	2,22%	0	0,00%	14'810	97,78%	15'146
	1995	365	2,49%	0	0,00%	14'291	97,51%	14'656

Entwicklung Aufwand, Ertrag und Kostendeckungsgrad seit 1986

Jahr	Aufwand Nebenrechnungen	Ertrag	Betrag öffentliche Hand	Kostendeckungs- grad in %
2005	66'667	43'242	23'425	64,9%
2004	62'735	41'760	20'975	66,6%
2003	64'231	41'621	22'610	64,8% ¹⁾
2002	62'522	39'996	22'526	64,0% ²⁾
2001	62'421	38'373	24'048	61,5%
2000	48'954	35'646	13'308	72,8%
1999	43'452	36'764	6'688	84,6%
1998	38'934	33'821	5'113	86,9%
1997	38'773	33'525	5'248	86,5%
1996	39'700	34'801	4'899	87,7%
1995	39'081	33'941	5'140	86,8%
1994	36'577	33'037	3'540	90,3%
1993	35'744	33'190	2'554	92,9%
1992	33'506	30'346	3'160	90,6%
1991	30'911	27'148	3'763	87,8%
1990	27'092	22'892	4'200	84,5%
1989	24'877	20'479	4'398	82,3%
1988	22'984	20'596	2'388	89,6%
1987	20'804	17'773	3'031	85,4%
1986	17'687	12'921	4'766	73,1%

¹⁾ Inkl. Nachzahlungen Sockelbeitrag

²⁾ Inkl. Nachzahlungen an Gesundheitspersonal



Personalbestand

	Beschäftigte per 31. Dezember 2005	Durchschnittlicher Personalbestand 2005	Beschäftigte per 31. Dezember 2004	Durchschnittlicher Personalbestand 2004
ÄRZTE	76	66,1	65	60,9
Chefärzte, Co-Chefarzt	6	6,1	6	6,6
Leitende Ärzte	9	7,3	8	6,4
Oberärzte	23	16,4	18	14,1
Assistenzärzte	31	31,4	27	29,0
Volontärärzte, cand. med., Praktikanten	6	4,9	5	4,8
andere Akademiker	1	0,0	1	0,0
PFLEGEPERSONAL IM PFLEGEBEREICH	190	142,4	196	147,2
Kaderpersonal mit ausschliesslicher Leitungsfunktion	2	1,4	2	2,0
Dipl. Pflegefachpersonal	152	118,2	153	113,4
Pflegefachpersonal	4	2,3	4	6,9
Pflegeassistenten (mit Ausbildung)	9	6,2	11	8,7
Pflege-Hilfspersonal (ohne Ausbildung)	23	14,3	26	16,2
MEDIZINISCHE FACHBEREICHE	177	140,4	182	142,6
Anästhesie	14	11,1	14	11,7
Intensivpflege	23	18,3	23	18,7
Operationssäle	22	19,9	25	21,4
Notfall	22	16,8	21	17,0
Gebärsäle	17	13,5	17	13,2
Röntgenabteilungen	14	12,0	14	11,9
Laboratorien	12	9,6	13	9,8
Physiotherapie	11	9,6	12	10,0
Medizinische Diagnostik	2	0,9	2	1,0
Ergotherapie	4	2,5	4	2,2
Apotheke	3	1,6	3	1,5
Medizinische Sekretariate	25	17,6	26	17,7
Sozialdienst, Seelsorge, Bibliothek	3	2,3	3	1,9
andere medizinische Fachbereiche	5	4,6	5	4,6
ADMINISTRATION	49	38,6	48	35,0
GASTRONOMIE UND HAUSDIENTST	94	67,9	81	63,8
Küche, Ökonomie, Personalrestaurant	43	29,9	32	28,2
Wäscheversorgung	5	3,3	5	3,0
Haus-, Reinigungs-, interner Transportdienst	44	32,7	41	30,6
Materialwirtschaft	2	1,9	3	2,0
TECHNIK	23	19,4	22	18,4
Technischer Dienst	12	10,8	9	9,8
Gärtnerei	1	1,0	1	1,0
andere Bereiche	10	7,6	12	7,6
TOTAL	609	474,7	594	467,9
davon in Ausbildung	35	43,5	37	40,8