

2007

## Statistiken des Spitals Bülach

*Spital Bülach*



# Chirurgie

	2007	2006		2007	2006
<b>VISZERALE / THORAX- / ENDOKRINE / GEFÄSS-CHIRURGIE</b>	<b>1205</b>	<b>1'354</b>			
<b>HALS</b>	<b>6</b>	<b>19</b>			
Strumektomie, Hemistrumektomie	3	8	Anteriorresektion	5	4
Totale Thyreoidektomie	1	6	Anteriorresektion laparoskopisch assistiert	3	5
Tracheotomie	2	5	Operation nach Hartmann	7	9
			Kolektomie subtotal / J-Pouch	0	0
<b>THORAX</b>	<b>50</b>	<b>55</b>	Abdominoperineale Rektumamputation	2	4
Thorakoskopie und Biopsie / Drainage	3	1	Wiederherstellung Darmkontinuität	6	1
Thorakoskopie und Bullektomie / Pleurodese / Keilexzision	3	4	Kolostomie / Zökostomie / Ileostomie allein	14	9
Herzschrittmacher	31	33	Kolostomie laparoskopisch assistiert	0	2
Batteriewechsel / Schrittmacherrevision	13	17	Stomaverschluss / Stomakorrektur	1	8
			Rektumprolaps	0	0
<b>MAMMA</b>	<b>9</b>	<b>12</b>	<b>LAPAROTOMIEN UND LAPAROSKOPIEN</b>	<b>59</b>	<b>51</b>
Mammatumorexstirpation, Probeexzision, Lumpektomie	1	4	Second look	0	4
Lumpektomie und Axillausräumung / Sentinel node und Tumorexzision	2	3	Probe-/Revisionslaparotomie und Biopsie / Tumorreduktion / Zystensektion	6	6
Ablatio mammae simplex / Axillastaging	2	4	Eingriffe bei Darmverschluss / Innere Hernie / Adhäsiolyse	14	12
Axillastaging allein	0	0	Adhäsiolyse / Malrotation laparoskopisch	7	6
Gynäkomastie, subkutane Mastektomie	4	1	Laparoskopie diagnostisch (und Lymphknotenbiopsie / Drainage / Hämostase)	6	23
				32	23
<b>OESOPHAGUS UND MAGEN</b>	<b>13</b>	<b>13</b>	<b>HERNIEN</b>	<b>354</b>	<b>334</b>
Hiatushernie / Gastropexie	2	1	Inguinalhernie Operation nach Barwell, Shouldice, Bassini, Mc Vay	26	34
Duodenalübernähung / Ulcusexzision / Ulcusübernähung	3	3	Rezidivinguinalhernie / Rezidivfemoralhernie	0	20
Ulcusübernähung laparoskopisch	4	2	Inguinalhernie Operation nach Lichtenstein / TIPP / Stoppa	169	123
Gastrostomie / Gastroenterostomie	2	1	Rezidivhernie Operation nach Lichtenstein	8	19
Einlage einer Ernährungssonde	0	2	Inguinalhernie TEPP / TAPP	74	55
Magenresektion / Magenwandkeilexzision	1	3	Rezidivinguinalhernie Operation nach TEPP	1	5
Subtotale Gastrektomie / Totale Gastrektomie mit Reservoir	1	1	Femoralhernie	1	3
			Obturatoriumhernie laparoskopisch / Spiegel'sche Hernie	0	0
<b>DÜNNDARM</b>	<b>17</b>	<b>19</b>	Umbilical- und epigastrische Hernie / Umbilicalhernienrezidiv	53	56
Dünndarmteilresektion / Dünndarmübernähung / Meckel / Enterotomie	15	17	Nebenhernie / Trokarhernie / Platzbauch	22	19
Entero-Enterostomie	2	2	<b>PROKTOLOGISCHE EINGRIFFE</b>	<b>177</b>	<b>291</b>
			Hämorrhoidenoperation	60	49
<b>LEBER, GALLENBLASE, PANKREAS UND MILZ</b>	<b>139</b>	<b>168</b>	Operation bei Analfissur	7	7
Leberzystenfenestrierung laparoskopisch	0	1	Operation bei Analfistel	14	17
Cholezystektomie offen	9	10	Kondylomataabtragung und Mariskenabtragung allein	12	8
Cholezystektomie laparoskopisch	126	151	Submuköse laterale Sphinkterotomie	0	0
Choledochusrevision laparoskopisch	1	2	Endoanale Anastomosennaht / Rektumnaht / Proctomukosektomie	3	5
Splenektomie posttraumatisch / laparoskopisch	3	4	Endoanale Tumor- / Polypresektion / Blutstillung	7	10
			Inzisionen bei Perianal- und Perinealabszess	26	26
<b>DICKDARM</b>	<b>307</b>	<b>317</b>	Rectovaginalfistelexzision / Rektumprolaps / Gracilisplastik	1	2
Appendektomie / Zökumdivertikel offen	66	87	Pilonidalsinusoperationen	47	46
Appendektomie laparoskopisch	122	103	Procto-/ Rectoskopie	0	121
Zökopolresektion / Ileozökalsektion	4	6	<b>ARTERIEN</b>	<b>6</b>	<b>12</b>
Ileozökalsektion / Hemikolektomie laparoskopisch assistiert	2	5	Arteriennaht / Arterieninterponat / Aneurysmaresektion	6	11
Kolonübernähung bei Perforation / Anastomosenrevision	2	4	Embolektomie / Thrombektomie / Endarterektomie	0	1
Kolonsegmentresektion	13	11			
Kolonsegmentresektion laparoskopisch assistiert	44	45			
Hemikolektomie	16	14			



## Chirurgie

	2007	2006		2007	2006
<b>UNTERSCHENKEL</b>	<b>102</b>	<b>129</b>	Bursektomie	27	26
Osteosynthesen Tibia / Pseudoarthrose	21	35	Ganglionexstirpation / Meniskusganglion (exkl. Hand)	7	2
Osteosynthesen Malleolus	78	93	Narbenkorrektur / Narbenrevision / Faszienverschluss	10	15
Amputationen	2	1	Spongiosaplastik allein	4	5
Logenspaltung	1	0	Freie Hauttransplantation / Hautlappenplastik	19	26
<b>FUSS</b>	<b>39</b>	<b>49</b>	Gestielte Hautlappenplastik / Crossfinger	2	3
Osteosynthesen Talus / Calcaneus	2	6	Nagel-Keilexzision / Nagelentfernung / Nagelbettplastik	53	64
Übrige Osteosynthesen	7	10	Fremdkörperentfernung	36	29
Bandnaht / Bandplastik am Sprunggelenk / Peroneussehnenluxation	0	1	Sekundärnaht	20	9
Tenolyse als alleiniger Eingriff / Synovektomie	0	0	<b>VARIA (WUNDVERSORGUNG, BIOPSIEN, ABSZESSINZISIONEN U.W.)</b>	<b>1'826</b>	<b>1'824</b>
Sehennnaht	3	3	Wundversorgung / Débridement / Verbrennungen / VAC-Verband / kl. Eingriffe	1465	1'461
Achillessehennaht / Achillessehnenplastik	18	18	Hämatomausräumung / Seromevakuierung / Logenspaltungen	28	20
Halluxoperation	0	1	Exzision / Biopsie / Entfernung Port-à-cath	186	186
Amputationen Fussteil / Zehen	9	10	Lymphknotenexzision allein / Lymphgefässligatur	14	13
<b>ENTFERNEN VON OSTEOSYNTHESEMATERIAL</b>	<b>233</b>	<b>263</b>	Inzisionen bei Abszessen	133	144
<b>WEITERE OPERATIONEN AM BEWEGUNGSAPPARAT</b>	<b>185</b>	<b>196</b>	<b>TOTAL</b>	<b>4'576</b>	<b>4'943</b>
Exostosenabtragung / Knochenresektion / Sequesterktomie / Dekortikation	7	17			

Chefärztin: Dr. med. Brigitte Muff  
 Co-Chefarzt: Dr. med. René Habegger  
 Leitende Ärzte: Dr. med. Regula Humm  
 PD Dr. med. Urs Neff  
 Dr. med. Hanspeter Notter  
 Dr. med. Abelardo Quesada

Stand 31.12.2007

## Frauenklinik

	2007	2006		2007	2006
<b>GEBURTSHILFE</b>			Peridural-Anästhesie zur vaginalen Geburt	25,1% 182	25,1% 187
<b>GEBURTEN</b>	<b>1'055</b>	<b>955</b>	Damm intakt (nach vaginaler Geburt) oder nur Schürfung	168	146
Jungen	551	471	<b>GYNÄKOLOGISCHE EINGRIFFE</b>	<b>1017</b>	<b>977</b>
Mädchen	504	484	Abdominale Eingriffe	106	191
davon Zwillingsgewburten	10	7	Laparoskopische Eingriffe	291	236
Geburten im Wasser	60	36	Vaginale Eingriffe inkl. Kleingriffe	501	469
<b>GEBURTSHILFLICHE EINGRIFFE</b>	<b>800</b>	<b>884</b>	Eingriffe an der Brust	119	81
Sectio caesarea	22,0% 257	22,0% 210	<b>UNGEPLANTE KONSULTATIONEN</b>	<b>1'649</b>	<b>1'482</b>
Vakuumentextraktionen / Forceps	9,6% 79	9,6% 92			
Episiotomie	33,4% 114	33,4% 249			

Chefärztin: Dr. med. Patric Beer  
 Leitender Arzt: Dr. med. Martin Kaufmann  
 Belegärzte: Dr. med. Franziska Dekker  
 Dr. med. Elektra Kalaitzides  
 Dr. med. Patrick Pescatore  
 Dr. med. Claudius Salpeter  
 Dr. med. Rolf Ulrich  
 Dr. med. Guido Wirz

Stand 31.12.2007

## Medizin

	2007	2006
<b>KRANKHEITEN UND NOTFÄLLE</b>	<b>2'629</b>	<b>2'491</b>
<b>INFEKTIÖSE UND PARASITÄRE ERKRANKUNGEN</b>	<b>140</b>	<b>157</b>
Infektiöse Diarrhoe	54	57
HIV-assoziierte Infektionen/Erkrankungen	4	6
Lungen-Tuberkulose	0	2
Legionellenpneumonie	1	0
Erysipel	24	27
Malaria tropica	2	1
Sepsis	18	21
Toxischer Schock	12	13
Infektiöse Mononukleose	7	0
andere	18	29
<b>NEOPLASMIEN</b>	<b>95</b>	<b>127</b>
Magen-Darmtrakt	13	26
Respirationstrakt	15	33
Zentrales Nervensystem	19	8
Uro-Genitalsystem	5	10
Hämatologische	23	13
andere (sekundär)	2	34
Dignität unbekannt, alle Lokalisationen	18	8
<b>ENDOKRINE KRANKHEITEN UND STOFFWECHSELSTÖRUNGEN</b>	<b>96</b>	<b>97</b>
Diabetes mellitus	52	42
Elektrolyt-/Volumenstörungen	27	39
Schilddrüsenkrankheiten	3	0
andere	14	16
<b>KRANKHEITEN DES BLUTES UND DER BLUTBILDENDEN ORGANE</b>	<b>45</b>	<b>56</b>
Anämien	25	45
andere	10	11
<b>PSYCHIATRISCHE KRANKHEITEN</b>	<b>235</b>	<b>154</b>
Alkoholismus und Intoxikationen	168	120
Demenz	9	3
Psychosen/Depression	39	31
Somatoforme Störungen	7	0
andere	12	0
<b>KRANKHEITEN DES NERVENSYSTEMS UND DER SINNESORGANE</b>	<b>131</b>	<b>115</b>
Epilepsie	23	15
Infektiöse Erkrankungen	18	10
Bewusstseinsstörungen	9	0
Polyneuropathie / Lähmung	26	0
Störungen der Vestibularfunktion	32	0
Guillan-Barré	0	3
andere	23	87
<b>KRANKHEITEN DES KREISLAUFSYSTEMS</b>	<b>641</b>	<b>668</b>
Akutes Koronares Syndrom	128	146
andere ischämische Herzkrankheiten	19	28
Herzinsuffizienz	134	137
davon hypertensiv	80	79
Bluthochdruck	20	29
entzündliche Herzerkrankungen	10	13
Lungenembolie	21	28
Kardiomyopathie	14	6
andere Herzerkrankungen	20	6
Rhythmusstörungen	90	76

	2007	2006
Zerebrale Durchblutungsstörungen	127	125
intrakranielle Blutungen	20	20
Aortendissektion und -ruptur	5	8
andere Gefässerkrankungen	22	46
andere	11	0
<b>KRANKHEITEN DER ATMUNGSORGANE</b>	<b>354</b>	<b>275</b>
Pneumonie	147	82
Bronchitis/Asthma/COPD	110	111
Sarkoidose	0	1
Schlafassoziierte Erkrankungen	23	0
Respiratorische insuffizienz	21	0
andere	53	81
<b>KRANKHEITEN DER VERDAUUNGSORGANE</b>	<b>304</b>	<b>270</b>
Magen-/Dünndarmgeschwür	34	21
Refluxerkrankungen	32	17
andere Magen-/Darmerkrankungen	77	119
Leber und Gallenblase	57	77
Bauchspeicheldrüse	35	36
Aszites	4	0
Gastrointestinale Blutung	46	0
andere	19	0
<b>KRANKHEITEN DER UROGENITALORGANE</b>	<b>111</b>	<b>106</b>
Nierenversagen	24	29
Nieren- und Uretersteine	13	8
entzündliche Erkrankungen	68	58
andere	6	11
<b>HAUTKRANKHEITEN</b>	<b>30</b>	<b>20</b>
<b>KRANKHEITEN VON SKELETT, MUSKELN UND BINDEGEWEBE</b>	<b>126</b>	<b>141</b>
Rückenerkrankungen	82	79
andere	44	62
<b>VARIA (VERLETZUNGEN, BRUST- &amp; BAUCHSCHMERZEN, KOLLAPS U.W.)</b>	<b>351</b>	<b>305</b>
Atemnot	5	7
Brustschmerzen	57	37
Bauchschmerzen	21	11
unklares Fieber	9	8
Synkope und Kollaps	36	27
Verletzungen	48	48
Komplikationen / Nebenwirkungen	25	0
Palliativbehandlungen	18	0
andere	132	167
<b>TOTAL MEDIZINISCH-DIAGNOSTISCHE UNTERSUCHUNGEN</b>	<b>2'778</b>	<b>3'051</b>
Bronchoskopien	63	86
Gastroskopien	377	345
Colonoskopien	130	180
Belastungs-EKG	506	973
Lungenfunktion	361	333
Echokardiographie	867	657
Langzeit-EKG	326	312
24h-BD	105	107
Nächtliche Pulsoxymetriem	10	12
Respiratorische Polygraphien	30	29
Therapeutische Interventionen (CPAP oder BiPAP oder nächtliche Sauerstoffgabe)	3	17

*Chefarzt:* Dr. med. Ulrich Münch  
*Leitende Ärzte:* Dr. med. Peter Mussio  
 Dr. med. Bruno Senn  
 Dr. med. Hans-Peter Vögelin

*Belegärzte:* Dr. med. Beat Cueni  
 Dr. med. Daniel Heinrich  
 Dr. med. Andreas Müller  
 Dr. med. Jürg Nadig  
 Dr. med. Christoph Wahl

Stand 31.12.2007

## Handchirurgie

	2007	2007
<b>HANDCHIRURGIE *</b>	<b>553</b>	
Dekompression N. medianus / N. ulnaris (mit/ohne Neurolyse/Synovektomie)	126	
Neurolyse / Neuromresektion / Nervenresektion / Schwannom	12	
Nervennaht Hand / Finger	12	
Nervennaht übrige	2	
Ulnarisverlagerung	3	
Denervation Gelenke	3	
Osteosynthesen / Korrekturosteotomie	82	
OSME/KD-Entf./Schraubenarth./Plattenentf.	6	
Fingergelenksarthrodese	14	
Totale Handgelenksarthrodese / partielle Handgelenksarthrodese	3	
Fingerprothese	3	
Proximal row carpectomie / Sauvé-Kapandji-Oper.	1	
Scaphoidektomie- 4 corner fusion	4	
Amputationen Phalanx		6
Skidaumen		11
Bandnaht / Bandplastik / Gelenksstabilisierungsoperation		3
Operative Arthroskopie und Shaving / Diskusnaht		5
Arthrolyse Handgelenk / Fingergelenk / Tenolyse		11
Trapezektomie und Eppingplastik / Resektion Pisiforme		15
Beugesehennähte / Flexor carpi radialis und ulnaris		7
Strecksehennähte		36
Sehnenrekonstruktionen		3
Indicis-Transfer / Sehnentransfer		2
Tendovaginitis stenosans / Digitus saltans (mit/ohne Tenosynovektomie)		103
Ringbandplastik / Retinakulumplastik		6
Dupuytren (mit Neurolyse/Tenolyse) / M. Ledderhose		27
Handgelenk-/ Sehnen-scheidenganglion		47

Belegarzt: Dr. med. Andreas Desbiolles

Stand 31.12.2007

\* Belegarztstatus seit 01.12.2007

## Ophthalmologie

	2007	2006
<b>OPHTHALMOLOGIE *</b>	<b>-</b>	<b>30</b>
Kataraktoperationen	-	29
Trabekulektomie	-	0
Pterygium	-	1
Kellexzision	-	0

Belegarzt: Dr. med. Antonius Hegyaljai

\* bis 31.12.2006

## Orthopädie

	2007	2006	2007	2006
<b>ORTHOPÄDIE</b>	<b>288</b>	<b>283</b>		
Schultereingriffe	51	46		
Hüfttotalprothesen	120	121		
Hüfttotalprothesen-Wechsel	14	10		
Knieprothesen und -Wechsel	87	76		
Kniearthroskopie			2	4
Hallux-/Zehenkorrektur			0	0
Diverses (grössere Eingriffe, Osteotomien, etc.)			7	16
Diverses (kleine Eingriffe)			7	10

Belegarzt: Dr. med. Peter Kozdera  
Dr. med. Albert Niggli

Stand 31.12.2007

## Otorhinolaryngologie

	2007	2006		2007	2006
<b>OTORHINOLARYNGOLOGIE</b>	<b>205</b>	<b>239</b>	Ohr	75	104
Nase/Nasennebenhöhlen	10	9	Diverse Eingriffe	14	10
Mund/Hals/Trachea (Pharynx und Tonsillen)	105	116			

Belegärzte: Dr. med. Daniel Flury  
Dr. med. Gertrud Walliser

Stand 31.12.2007

## Plastische und Wiederherstellungs- und Ästhetische Chirurgie

	2007	2006		2007	2006
<b>PLASTISCHE, WIEDERHERSTELLUNGS- UND ÄSTHETISCHE CHIRURGIE</b>	<b>368</b>	<b>228</b>	Weichteilrekonstruktionen bei gutartigem Leiden	41	34
Brustrekonstruktionen (Myocutane Lappenplastiken und Implantate)	12	15	Weichteilrekonstruktionen bei böartigem Leiden	27	29
Mastektomien / Mammareduktionen	22	12	Tumorexzisionen / Exstirpationen	143	59
Wangen	43	6	Bauchwandrekonstruktionen	5	0
Rekonstruktionen Ohr / Lid / Nase	50	45	Neurolysen	2	0
Plastische Eingriffe Hand	23	28			

Belegarzt: Dr. med. Jean-Claude Zuber

Stand 31.12.2007

## Urologie

	2007	2006		2007	2006
<b>UROLOGIE</b>	<b>424</b>	<b>609</b>	Blase	155	224
Brachytherapien Prostata	0	8	Prostata	95	114
Extrakorporale Stosswellenlithotripsie (ESWL)	0	40	Hoden/Nebenhoden	14	45
Niere/Ureter	50	44	Urethra	8	11
			Diverse Eingriffe	102	123

Belegärzte: Dr. med. Roger Gablinger  
Dr. med. Ladislav Prikler

Stand 31.12.2007

## Anästhesie

	2007	2006		2007	2006
<b>TOTAL</b>	<b>5'203</b>	<b>5'078</b>			
Intubationsnarkosen	1'354	1'231	Ketalaranarkosen	0	0
Spinalanästhesien	1'642	1'698	Lokalanästhesien mit Überwachung	145	244
Maskennarkosen	342	251	Periduralanästhesien	463	366
Larynx-Maskennarkosen	375	418			
Plexusanästhesien	343	344	Patienten im Aufwachraum	2'703	2'711
i.v.-Blöcke	539	526	Konsilien	37	187
Kurzarkosen	0	0	Schmerzvisiten	247	0

### Anästhesie

Chefarzt: Dr. med. Christoph Lauber

Leitender Arzt: Dr. med. Jürg Rothenberger

### Schmerzambulatorium

Leitender Arzt: Dr. med. Roland Schreiber

Stand 31.12.2007

## Notfallstation

	2007	2006		2007	2006
<b>AMBULANTE KONTROLLEN</b>	<b>3'333</b>	<b>3'313</b>	<b>UNTERSUCHUNGEN / THERAPIEN</b>	<b>6'101</b>	<b>4'756</b>
Chirurgie	2'773	2'994	Punktionen/Drainagen	459	326
Medizin	292	233	Proctoskopien	98	116
Gynäkologie	268	86	ORL	31	11
<b>NOTFÄLLE (AMBULANT / STATIONÄR)</b>	<b>15'061</b>	<b>14'118</b>	Gipsverbände	1'099	1'074
Chirurgie	8'518	8'311	Repositionen	190	196
Medizin	5'955	5'346	Lokalanästhesien	1'234	1'307
Gynäkologie	588	461	Diverses	2'990	1'726

Ärztliche Leitung Notfallstation: Dr. med. Annette Ciurea

Leiter Pflege Notfallstation: Daniel Mitteldorf

Stand 31.12.2007

## Rettungsdienst

	2007	2006		2007	2006
<b>ANZAHL EINSÄTZE</b>	<b>1'901</b>	<b>1'788</b>	<b>JAHRESKILOMETER</b>	<b>54'974</b>	<b>52'187</b>
Notfälle	764	623			
Andere Einsätze	1'137	1'165			

Leiter Rettungsdienst: Urs Eberle

Stand 31.12.2007

## Radiologie

	Ambulant 2007	Stationär 2007	Total 2007	Ambulant 2006	Stationär 2006	Total 2006
<b>UNTERSUCHUNGEN</b>	<b>22'802</b>	<b>10'042</b>	<b>32'844</b>	<b>22'402</b>	<b>10'129</b>	<b>32'531</b>
Abdomen	409	319	728	405	390	795
Angio-Plastien und Thrombektomien	1	0	1	0	1	1
Arthrographien	0	0	0	0	0	0
Colon	8	3	11	8	6	14
Colonoskopie	50	31	85	9	6	15
Computer-Tomographie (CT)	3'418	2'191	5'609	3'275	2'082	5'357
CT-gesteuerte Punktionen	74	27	101	30	42	72
Doppler	387	179	566	423	247	670
Dünndarm selektiv	4	1	5	2	3	5
Durchleuchtung	322	176	498	205	204	409
Femorales-Angiographien	7	3	10	4	4	8
Fistelfüllungen	3	2	5	5	12	17
Galactographien	2	0	2	2	0	2
Hysterosalpingographien	5	0	5	0	6	6
Lat. Zystogramme	0	0	0	0	6	6
Magen-Dünndarm	4	69	73	4	34	38
Mammographien	1'961	39	2'000	1'638	42	1'680
Mammapunktionen	0	0	0	25	0	25
Myelographien	0	0	0	1	0	1
Nephrostomie und -Kontrollen	1	1	2	1	6	7
Nierenangiographien	0	0	0	1	1	2
Oesophagus/Magen	59	10	69	57	2	59
Phlebographien	4	6	10	4	6	10
Port-à-Cath-Untersuchungen	3	0	3	2	4	6
Retrograde Pyelographie	1	0	1	0	2	2
Sekretabstrich	10	0	10	12	0	12
Standard-Untersuchung	8'733	2'846	11'579	8'886	2'808	11'694
Therapeutische Punktion/Drainage	126	11	137	146	26	172
Thorax	1'075	2'691	3'766	994	2'631	3'625
Ultraschall	6'021	1'385	7'406	6'146	1'490	7'636
Ultraschallgezielte Punktionen	112	52	164	111	65	176
Urogramme	2	0	2	6	3	9

*Chefarzt:* Dr. med. Stefan Bölter  
*Leitende Ärzte:* Dr. med. Gabriel Fried  
 Dr. med. Tomas Fryscak

Stand 31.12.2007

## Ergotherapie

	2007	2006
<b>BEHANDLUNGEN</b>	<b>7'696</b>	<b>6'456</b>
Behandlungen ambulant	7'013	5'721
Behandlungen stationär Akutabteilungen	683	735

*Leiterin Ergotherapie:* Kathrin Weber

Stand 31.12.2007

## Labor

	Ambulant 2007	Stationär 2007	Total 2007	Ambulant 2006	Stationär 2006	Total 2006
<b>ANALYSEN</b>	<b>30'977</b>	<b>13'324</b>	<b>164'301</b>	<b>28'681</b>	<b>122'138</b>	<b>150'819</b>
Hämatologie	3'906	18'272	22'178	3'707	17'094	20'801
Gerinnung	1'734	11'056	12'790	1'826	10'579	12'405
Klinische Chemie	16'654	86'985	103'639	17'006	76'852	93'858
Medikamente, Hormone	1'969	2'292	4'261	1'740	2'116	3'856
Blutgruppenserologie	1'693	6'706	8'399	1'062	6'653	7'715
Urin, Liquor, Bakteriologie, Spezielles	3'736	7'924	11'660	3'269	7'524	10'793
Ruhe EKG	1'285	89	1'374	71	1'320	1'391

## Blutspendedienst

	Entnahmen 2007	Spender 2007	Entnahmen 2006	Spender 2006
<b>ENTNAHMEN</b>	<b>1'430</b>	<b>872</b>	<b>1'460</b>	<b>905</b>
Kontrollentnahmen	2	-	12	-
Neuspender	-	100	-	59
Gesamtspender	1'275	737	1'324	807
Eigenblutspender	24	12	51	19
Aderlass-Patienten	129	23	73	20

Leiterin Labor und Blutspendedienst: Sibyll Schliszka

Stand 31.12.2007

## Physiotherapie

	Ambulant 2007	Stationär 2007	Total 2007	Ambulant 2006	Stationär 2006	Total 2006
<b>ANWENDUNGEN</b>	<b>11'013</b>	<b>15'348</b>	<b>26'361</b>	<b>10'919</b>	<b>14'928</b>	<b>25'847</b>
Einzelbehandlungen (allgemeine aufwändige Heilgymnastik, Atemtherapie, manuelle Lymphdrainage)	10'801	15'348	26'149	10'643	14'928	25'571
Gruppengymnastik	212	-	212	276	-	276

Leiter Physiotherapie: Marko Lüh

Stand 31.12.2007

## Beratungen

	Ambulant 2007	Stationär 2007	Total 2007	Ambulant 2006	Stationär 2006	Total 2006
<b>KONSULTATIONEN</b>	<b>4'146</b>	<b>2'705</b>	<b>6'851</b>	<b>3'901</b>	<b>3'180</b>	<b>7'081</b>
Diabetesberatung	388	134	522	319	137	456
Ernährungsberatung	641	12	653	790	13	803
Ernährungsberatung Patientenbesuche	0	336	336	0	336	336
Ernährungstherapien am Krankenbett	0	360	360	0	480	480
Sozialdienst	54	1'156	1'201	54	1'129	1'183
Stillberatung	442	335	777	442	591	1'033
Wundbehandlung	2'630	372	3'002	2'296	494	2'790

*Leiterin Diabeterberatung: Nadia Baumann*  
*Leiterin Ernährungsberatung: Fabienne Conconi*  
*Leiterin Sozialdienst: Barbara Jacobi*  
*Leiterin Stillberatung: Monique Demierre*  
*Leiterin Wundbehandlung: Yolanda Peter*

*Stand 31.12.2007*

## Patientenstatistiken

	Ø Bettenbestand	Austritte 2007	Pflegedage 2007	Aufenthaltsdauer 2007	Bettenbelegung 2007	Austritte 2006	Pflegedage 2006	Aufenthaltsdauer 2006	Bettenbelegung 2006
<b>STATIONÄRE / TEILSTATIONÄRE PATIENTEN</b>									
<b>MEDIZIN</b>	<b>61</b>	<b>2'658</b>	<b>23'389</b>	<b>8,55</b>	<b>95,6%</b>	<b>2'489</b>	<b>21'286</b>	<b>8,55</b>	<b>95,6%</b>
<b>CHIRURGIE</b>	<b>67</b>	<b>3'353</b>	<b>19'887</b>	<b>6,18</b>	<b>84,1%</b>	<b>3'329</b>	<b>20'571</b>	<b>6,18</b>	<b>84,1%</b>
davon:									
– Allgemeinchirurgie		2'701	15'251	6,00		2'593	15'547	6,00	
– Handchirurgie		63	198	3,14		k.A.	k.A.	k.A.	
– Ophthalmologie		0	0	0		13	28	2,15	
– Otorhinolaryngologie		63	190	2,53		75	190	2,53	
– Orthopädie		47	2'905	9,98		291	2'905	9,98	
– Urologie		200	1'901	5,32		357	1'901	5,32	
– Plastische Chirurgie		41	141	3,44		?	?	?	
– Schmerztherapie		7	33	4,71		0	0	0	
<b>GYNÄKOLOGIE</b>	<b>9</b>	<b>381</b>	<b>1'946</b>	<b>5,11</b>	<b>59,2%</b>	<b>428</b>	<b>2'276</b>	<b>5,32</b>	<b>69,2%</b>
<b>GEBURTSHILFE</b>	<b>21</b>	<b>1'097</b>	<b>6'373</b>	<b>5,81</b>	<b>83,1%</b>	<b>992</b>	<b>6'060</b>	<b>6,11</b>	<b>79,0%</b>
<b>TOTAL AKUTSPITAL</b>	<b>158</b>	<b>7'489</b>	<b>51'595</b>	<b>6,89</b>	<b>89,5%</b>	<b>7'238</b>	<b>50'193</b>	<b>6,93</b>	<b>87,0%</b>
<b>GESUNDE SÄUGLINGE</b>	<b>21</b>	<b>1'023</b>	<b>5'632</b>	<b>5,51</b>	<b>73,5%</b>	<b>925</b>	<b>5'017</b>	<b>5,42</b>	<b>65,5%</b>
<b>TAGESKLINIK</b>	<b>6</b>	<b>1'633</b>				<b>1'492</b>			

	2007	2006		2007	2006
<b>AMBULANTE PATIENTEN</b>					
<b>MEDIZIN</b>	<b>5'916</b>	<b>2'313</b>	<b>ANÄSTHESIE</b>	<b>322</b>	<b>194</b>
Endoskopie	172	201	Anästhesie	1	2
Labor	248	226	Schmerztherapie	321	192
Blutspendedienst	51	50	<b>RADIOLOGIE</b>	<b>7'337</b>	<b>6'848</b>
Ernährungsberatung	268	304	Radiologie	5'962	5'668
Diabetesberatung	124	132	Computertomographien	1'375	1'180
Praxis Medizin	1'516	1'400	<b>Total Radiologie</b>		
Notfall Medizin	3'537	k.A.*	<b>BETTENSTATIONEN</b>	<b>578</b>	<b>534</b>
<b>CHIRURGIE</b>	<b>10'991</b>	<b>3'485</b>	Stillberatung	236	232
Chirurgie	855	718	Säuglingsberatung	342	302
Handchirurgie	557	531	<b>SPEZIALSTATIONEN</b>	<b>15**</b>	<b>10'259</b>
Präoperative Untersuchungen	465	391	Intensivstation	15	8
Physiotherapie	667	676	Notfallstation	-**	10'251
Ergotherapie	742	584	<b>AKUTSPITAL</b>	<b>29'158</b>	<b>26'640</b>
Wundbehandlung	147	88	Ambulatorien	26'080	23'722
Praxis Chirurgie	471	497	Praxen	3'078	2'918
Notfall Chirurgie	7'078	k.A.*			
<b>FRAUENKLINIK</b>	<b>3'999</b>	<b>3'007</b>			
Geburtshilfe	829	795			
Gynäkologie	1'334	1'191			
Praxis Frauenklinik	1'091	1'021			
Notfall Frauenklinik	745	k.A.*			

\* Notfälle bis 2006 konsolidiert unter Notfallstation ausgewiesen (Spezialstationen).

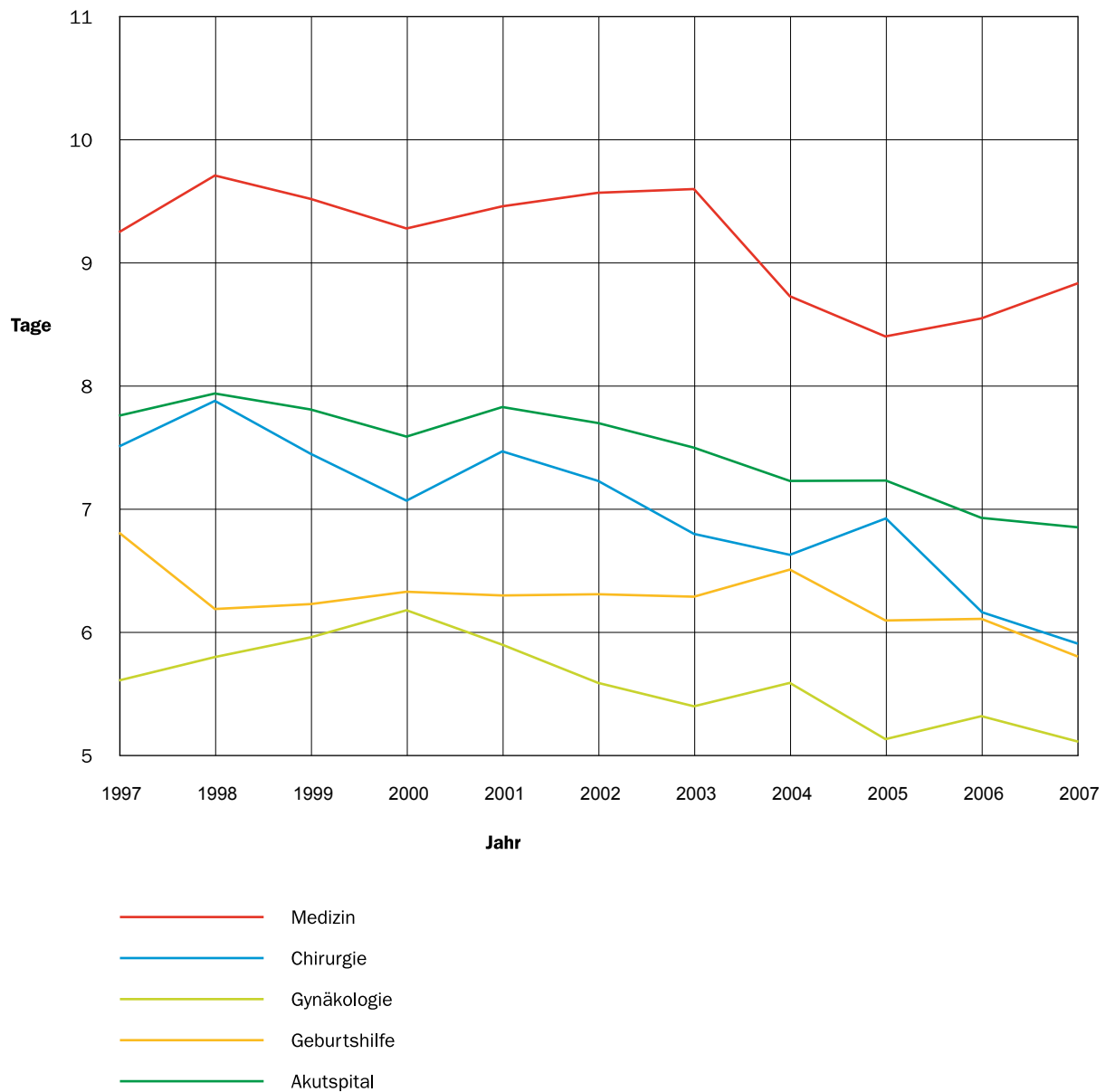
\*\* Notfälle ab 2007 je Klinik ausgewiesen (Medizin / Chirurgie / Frauenklinik).

## Entwicklung 1997 – 2007

	Jahr	Austritte	Pflege tage	Belegung in %	Ø Aufenthalt in Tagen
<b>AKUTSPITAL (Erwachsene / Kinder)</b>	2007	7'489	51'595	89,47%	6,89
	2006	7'238	50'193	87,03%	6,93
	2005	7'050	50'969	88,38%	7,23
	2004	6'775	48'994	84,72%	7,23
	2003	6'900	51'758	89,75%	7,50
	2002	6'325	48'682	84,41%	7,70
	2001	6'366	49'855	86,45%	7,83
	2000	6'216	47'167	82,43%	7,59
	1999	6'160	48'086	85,55%	7,81
	1998	5'417	43'032	83,03%	7,94
	1997	5'255	40'776	81,54%	7,76
<b>KRANKENHEIM (bis Mitte Juni 2004)</b>	2004		3'388	89,16%	
	2003		8'648	94,77%	
	2002		8'810	96,55%	
	2001		8'573	93,95%	
	2000		8'651	94,55%	
	1999		8'576	93,98%	
	1998		9'181	86,74%	
	1997		15'052	85,91%	
	1996		15'146	86,21%	
<b>TAGESKLINIK-PATIENTEN</b>	2007	1'633			
	2006	1'492			
	2005	1'469			
	2004	1'592			
	2003	1'529			
	2002	1'544			
	2001	1'438			
	2000	1'445			
	1999	1'264			
	1998	1'169			
1997	885				
<b>AMBULANTE PATIENTEN</b>	2007	29'158			
	2006	28'132			
	2005	26'496			
	2004	25'376			
	2003	27'476			
	2002	26'088			
	2001	23'894			
	2000	23'061			
	1999	19'664			
	1998	17'622			
1997	15'454				
<b>GEBURTEN</b>	2007	1'055			
	2006	955			
	2005	948			
	2004	1'011			
	2003	1'010			
	2002	1'014			
	2001	988			
	2000	989			
	1999	1'006			
	1998	981			
1997	867				

## Entwicklung des durchschnittlichen Aufenthaltes in Tagen 1997 – 2007

Jahr	Medizin	Chirurgie	Gynäkologie	Geburtshilfe	Akutspital
2007	8,80	5,93	5,11	5,81	6,89
2006	8,55	6,18	5,32	6,11	6,93
2005	8,39	6,96	5,14	6,10	7,23
2004	8,73	6,63	5,59	6,51	7,23
2003	9,60	6,80	5,40	6,29	7,50
2002	9,57	7,23	5,59	6,31	7,70
2001	9,46	7,47	5,90	6,30	7,83
2000	9,28	7,07	6,18	6,33	7,59
1999	9,52	7,45	5,96	6,23	7,81
1998	9,71	7,88	5,80	6,19	7,94
1997	9,25	7,51	5,61	6,81	7,76



## Entwicklung der Pfl egetage nach Klassen 1997 – 2007

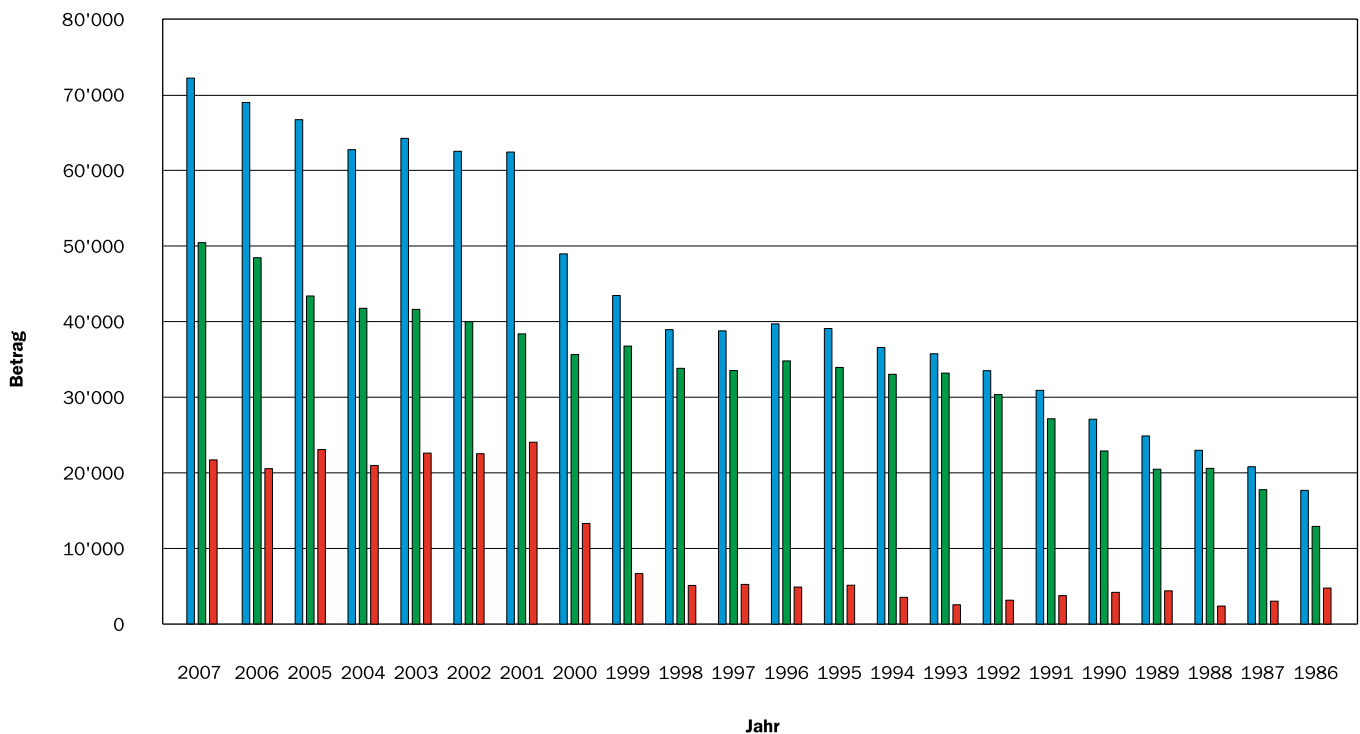
	Jahr	Pfl egetage Privat	Anteil in % Privat	Pfl egetage Halbprivat	Anteil in % Halbprivat	Pfl egetage Allgemein	Anteil in % Allgemein	Total 100%	
<b>AKUTSPITAL (inkl. Säuglinge)</b>	2007	3'978	6,95%	9'777	17,08%	43'472	75,96%	57'227	
	2006	4'352	7,88%	8'270	14,98%	42'588	77,14%	55'210	
	2005	3'716	6,62%	8'852	15,77%	43'554	77,61%	56'122	
	2004	3'711	6,84%	7'896	14,56%	42'628	78,60%	54'235	
	2003	4'179	7,33%	8'862	15,55%	43'951	77,12%	56'992	
	2002	4'357	8,04%	8'692	16,04%	41'124	75,91%	54'173	
	2001	3'825	6,93%	8'553	15,50%	42'818	77,57%	55'196	
	2000	3'957	7,53%	8'176	15,56%	40'428	76,92%	52'561	
	1999	4'023	7,48%	9'206	17,11%	40'588	75,42%	53'817	
	1998	3'828	7,88%	7'706	15,87%	37'024	76,25%	48'558	
	1997	4'814	10,45%	8'383	18,20%	32'859	71,35%	46'056	
	<b>KRANKENHEIM (bis Mitte Juni 2004)</b>	2004	0	0,00%	0	0,00%	3'388	100,00%	3'388
		2003	0	0,00%	0	0,00%	8'648	100,00%	8'648
2002		0	0,00%	0	0,00%	8'810	100,00%	8'810	
2001		13	0,15%	0	0,00%	8'560	99,85%	8'573	
2000		0	0,00%	0	0,00%	8'651	100,00%	8'651	
1999		0	0,00%	0	0,00%	8'576	100,00%	8'576	
1998		0	0,00%	71	0,77%	9'110	99,23%	9'181	
1997		307	2,04%	566	3,76%	14'179	94,20%	15'052	
1996		336	2,22%	0	0,00%	14'810	97,78%	15'146	
1995		365	2,49%	0	0,00%	14'291	97,51%	14'656	

## Entwicklung Aufwand, Ertrag und Kostendeckungsgrad seit 1986

Jahr	Aufwand Nebenrechnungen	Ertrag	Betrag öffentliche Hand	Kostendeckungs- grad in %
2007	72'887	50'479	22'408	69,3%
2006	68'951	48'421	20'530	70,2%
2005	66'667	43'242	23'425	64,9%
2004	62'735	41'760	20'975	66,6% <sup>1)</sup>
2003	64'231	41'621	22'610	64,8% <sup>2)</sup>
2002	62'522	39'996	22'526	64,0%
2001	62'421	38'373	24'048	61,5%
2000	48'954	35'646	13'308	72,8%
1999	43'452	36'764	6'688	84,6%
1998	38'934	33'821	5'113	86,9%
1997	38'773	33'525	5'248	86,5%
1996	39'700	34'801	4'899	87,7%
1995	39'081	33'941	5'140	86,8%
1994	36'577	33'037	3'540	90,3%
1993	35'744	33'190	2'554	92,9%
1992	33'506	30'346	3'160	90,6%
1991	30'911	27'148	3'763	87,8%
1990	27'092	22'892	4'200	84,5%
1989	24'877	20'479	4'398	82,3%
1988	22'984	20'596	2'388	89,6%
1987	20'804	17'773	3'031	85,4%
1986	17'687	12'921	4'766	73,1%

<sup>1)</sup> Inkl. Nachzahlungen Sockelbeitrag

<sup>2)</sup> Inkl. Nachzahlungen an Gesundheitspersonal



## Personalbestand

	Beschäftigte per 31. Dezember 2007	Durchschnittlicher Personalbestand 2007	Beschäftigte per 31. Dezember 2006	Durchschnittlicher Personalbestand 2006
<b>ÄRZTE</b>	<b>82</b>	<b>71,1</b>	<b>78</b>	<b>68,2</b>
Chefärzte, Co-Chefarzt	7	6,0	6	5,3
Leitende Ärzte	12	10,5	11	9,7
Oberärzte	17	14,5	20	15,9
Assistenzärzte	38	33,7	35	31,1
Volontärärzte, cand. med., Praktikanten	7	6,4	5	6,3
andere Akademiker	1	0,0	1	0,0
<b>PFLEGEPERSONAL IM PFLEGEBEREICH</b>	<b>240</b>	<b>158,3</b>	<b>194</b>	<b>151,9</b>
Kaderpersonal mit ausschliesslicher Leitungsfunktion	2	2,0	2	2,2
Dipl. Pflegefachpersonal	176	125,9	146	118,9
Pflegefachpersonal	21	8,4	16	10,7
Pflegeassistenten (mit Ausbildung)	10	6,3	10	5,9
Pflege-Hilfspersonal (ohne Ausbildung)	31	15,7	20	14,2
<b>MEDIZINISCHE FACHBEREICHE</b>	<b>209</b>	<b>257,4</b>	<b>184</b>	<b>141,1</b>
Anästhesie	12	13,7	12	11,7
Intensivpflege	21	17,9	22	17,9
Operationssäle	24	20,2	22	19,1
Notfall inkl. Ambulanz	33	24,7	22	16,4
Gebärsäle	20	14,3	19	14,1
Radiologie	18	15,5	16	12,4
Laboratorien	14	10,2	13	9,8
Physiotherapie	13	10,5	11	10,2
Medizinische Diagnostik	4	0,9	1	0,8
Ergotherapie	5	2,8	5	2,8
Apotheke	3	1,8	3	1,8
Ernährungsberatung	4	2,8	6	4,7
Medizinische Sekretariate	28	15,0	28	17,4
Sozialdienst, Seelsorge, Bibliothek	4	2,1	4	2,0
andere medizinische Fachbereiche	6	5,0	6	4,7
<b>ADMINISTRATION</b>	<b>53</b>	<b>41,4</b>	<b>51</b>	<b>39,0</b>
<b>GASTRONOMIE UND HAUSDIENTST</b>	<b>112</b>	<b>82,9</b>	<b>110</b>	<b>84,0</b>
Küche, Ökonomie, Personalrestaurant	112	82,9	110	84,0
<b>TECHNIK</b>	<b>14</b>	<b>13,2</b>	<b>25</b>	<b>20,1</b>
Personal der techn. Dienste	14	13,2	25	20,1
<b>TOTAL</b>	<b>710</b>	<b>524,3</b>	<b>642</b>	<b>504,2</b>
davon in Ausbildung	60	54,1	53	55,3