

2008 **Statistiken des Spitals Bülach**

Chirurgie

	2008	2007		2008	2007
VISZERALE / THORAX- / ENDOKRINE / GEFÄSS-CHIRURGIE	1'368	1'205			
HALS	6	6			
Strumektomie, Hemistrumektomie	4	3	Anteriorresektion	1	5
Totale Thyreoidektomie	1	1	Anteriorresektion laparoskopisch assistiert	10	3
Tracheotomie	1	2	Operation nach Hartmann	10	7
			Kolektomie subtotal / J-Pouch	0	0
THORAX	44	50	Abdominoperineale Rektumamputation	7	2
Thorakoskopie und Biopsie / Drainage	4	3	Wiederherstellung Darmkontinuität	11	6
Thorakoskopie und Bullektomie / Pleurodese / Keilexzision	1	3	Kolostomie / Zökostomie / Ileostomie allein	22	14
Herzschrittmacher	35	31	Kolostomie laparoskopisch assistiert	12	0
Batteriewechsel / Schrittmacherrevision	4	13	Stomaverschluss / Stomakorrektur	2	1
			Rektumprolaps	1	0
MAMMA	16	9	LAPAROTOMIEN UND LAPAROSKOPIEN	75	59
Mammatumorexstirpation, Probeexzision, Lumpektomie	5	1	Second look	2	0
Lumpektomie und Axillausräumung / Sentinel node und Tumorexzision	4	2	Probe-/Revisionslaparotomie und Biopsie / Tumorreduktion / Zystensektion	10	6
Ablatio mammae simplex / Axillastaging	4	2	Eingriffe bei Darmverschluss / Innere Hernie / Adhäsiolyse	35	14
Axillastaging allein	1	0	Adhäsiolyse / Malrotation laparoskopisch	0	7
Gynäkomastie, subkutane Mastektomie	2	4	Laparoskopie diagnostisch (und Lymphknotenbiopsie / Drainage / Hämostase)	28	32
			HERNIEN	354	355
OESOPHAGUS UND MAGEN	15	13	Inguinalhernie Operation nach Barwell, Shouldice, Bassini, Mc Vay	11	26
Hiatushernie / Gastropexie	2	2	Rezidivinguinalhernie / Rezidivfemoralhernie	1	0
Duodenalübernähung / Ulcusexzision / Ulcusübernähung	3	3	Inguinalhernie Operation nach Lichtenstein / TIPP / Stoppa	112	169
Ulcusübernähung laparoskopisch	7	4	Rezidivhernie Operation nach Lichtenstein	0	8
Gastrostomie / Gastroenterostomie	0	2	Inguinalhernie TEPP / TAPP	137	74
Einlage einer Ernährungssonde	0	0	Rezidivinguinalhernie Operation nach TEPP	0	1
Magenresektion / Magenwandkeilexzision	2	1	Femoralhernie	6	1
Subtotale Gastrektomie / Totale Gastrektomie mit Reservoir	1	1	Obturatoriumhernie laparoskopisch / Spiegel'sche Hernie	0	0
			Umbilical- und epigastrische Hernie / Umbilicalhernienrezidiv	56	53
DÜNNDARM	35	17	Nebenhernie / Trokarhernie / Platzbauch	31	23
Dünndarmteilresektion / Dünndarmübernähung / Meckel / Enterotomie	34	15	PROKTOLOGISCHE EINGRIFFE	240	177
Entero-Enterostomie	1	2	Hämorrhoidenoperation	73	60
			Operation bei Analfissur	10	7
LEBER, GALLENBLASE, PANKREAS UND MILZ	174	139	Operation bei Analfistel	21	14
Leberzystenfenestrierung laparoskopisch	0	0	Kondylomataabtragung und Mariskenaabtragung allein	25	12
Cholezystektomie offen	1	9	Submuköse laterale Sphinkterotomie	0	0
Cholezystektomie laparoskopisch	171	126	Endoanale Anastomosennaht / Rektumnaht / Proctomukosektomie	1	3
Choledochusrevision laparoskopisch	1	1	Endoanale Tumor- / Polypresektion / Blutstillung	9	7
Splenektomie posttraumatisch / laparoskopisch	1	3	Inzisionen bei Perianal- und Perinealabszess	32	26
			Rectovaginalfistelexzision / Rektumprolaps / Gracilisplastik	3	1
DICKDARM	351	307	Pilonidalsinusoperationen	66	47
Appendektomie / Zökumdivertikel offen	66	66	Procto-/ Rectoskopie	147	0
Appendektomie laparoskopisch	130	122	ARTERIEN	1	6
Zökopolresektion / Ileozökalsektion	5	4	Arteriennaht / Arterieninterponat / Aneurysmaresektion	1	6
Ileozökalsektion / Hemikolektomie laparoskopisch assistiert	3	2	Embolektomie / Thrombektomie / Endarterektomie	0	0
Kolonübernähung bei Perforation / Anastomosenrevision	6	2			
Kolonsegmentresektion	11	13			
Kolonsegmentresektion laparoskopisch assistiert	39	44			
Hemikolektomie	15	16			

Chirurgie

	2008	2007		2008	2007
VENEN	57	68	OBERSCHENKEL	139	108
Phlebektomie allein	8	2	Schenkelhals: Kopfprothese	46	36
Crossektomie, Stripping (und Phlebektomie/Perforansligatur)	13	32	Schenkelhals: Verschraubung	13	5
Parvastripping allein	3	0	Osteosynthesen pertrochantäre		
Perforansligatur endoskopisch	3	0	Femurfraktur (Gammanagel/PFN-A)	67	50
Port-à-cath-Implantation	30	34	Osteosynthese Femurschaft /		
			Femurpseudarthrose	6	11
SKELETT-/WEICHTEILCHIRURGIE	3'162	3'371	Amputationen	0	1
			Quadrizepssehnnennaht /		
NERVENSYSTEM	13	154	Patellarsehnnennaht	7	5
Dekompression N. medianus / N. ulnaris (mit/ohne Neurolyse/Synovektomie)	7	122			
Neurolyse/Neuromresektion/ Nervenresektion/Schwannom	3	12	KNIEGELENK	203	165
Nervennaht Hand/Finger	1	12	Patellafraktur	3	1
Nervennaht übrige	1	2	Eminentiaausriss / Tuberositasausriss	0	0
Nerveninterponat	0	0	Patellaluxation / Patellazentrierungs- operation / Lateral release	0	4
Ulnarisverlagerung	0	3	Kreuzbandreinsertion	0	0
Denervation Gelenke	1	3	Autologe Kreuzbandplastik arthroskopisch assistiert	12	11
Periduraler Langzeitkatheter	0	0	Diagnostische Arthroskopie und Biopsie / Spülung	8	13
			Arthroskopie Meniskusresektion partiell	121	111
SCHULTER	26	17	Arthroskopie Plica-/Kreuzbandresektion, Shaving, Adhäsiolyse	27	17
Hemiarthroplastik	5	2	Shaving / Forage / Osteophytabtragung / Hoffarsektion / Fremdkörper	17	3
Bankartläsion	4	4	Meniskusnaht allein	10	4
Coracoid / Klavikula /			Bakerzystenexzision	5	1
Klavikulapseudarthrose / Sternum	14	5			
Acromio-Clavicular-Luxation	2	2	UNTERSCHENKEL	110	102
Acromio-Plastik	0	1	Osteosynthesen Tibia / Pseudoarthrose	38	21
Rotatorenmanschettennaht	1	3	Osteosynthesen Malleolus	72	78
			Amputationen	0	2
OBERARM	62	39	Logenspaltung	0	1
Osteosynthesen proximaler Humerus	35	27			
Osteosynthese distaler Humerus / Hume- russchaft / Pseudarthrose	27	12	FUSS	56	39
			Osteosynthesen Talus/Calcaneus	6	2
UNTERARM	139	128	Übrige Osteosynthesen	9	7
Osteosynthesen Olecranon /			Bandnaht / Bandplastik am Sprunggelenk / Peroneussehnenluxation	10	0
Radiusköpfchen/Radiusköpfchenprothese	12	19	Tenolyse als alleiniger Eingriff/ Synovektomie	0	0
Osteosynthesen Radius loco classico /			Sehnnennaht	2	3
Distale intrartikuläre Radiusfraktur	74	83	Achillessehnnennaht /		
Übrige Osteosynthesen /			Achillessehnenplastik	23	18
Korrekturosteotomien / Pseudarthrosen	47	19	Halluxoperation	0	0
Resektion Processus styloideus radii /			Amputationen Fussteil/Zehen	6	9
Radiusköpfchenresektion	0	0			
Verkürzungsosteotomie Ulna	0	2	ENTFERNEN VON		
Ellenbogenluxation	2	2	OSTEOSYNTHESEMATERIAL	192	233
Ellenbogenarthrolyse /					
Gelenkkörperentfernung	0	0			
Operation bei Epicondylitis	0	2			
Bizepssehnenreininsertion distal	4	1			

Chirurgie

	2008	2007		2008	2007
WEITERE OPERATIONEN AM BEWEGUNGSAPPARAT	146	185	VARIA (WUNDVERSORGUNG, BIOPSIEN, ABSZESSIONEN U.W.)	1'980	1'826
Exostosenabtragung / Knochenresektion / Sequestertomie / Dekortikation	2	7	Wundversorgung / Débridement / Verbrennungen / VAC-Verband / kl. Eingriffe	1'437	1'465
Bursektomie	40	27	Hämatomausräumung / Seromevakuierung / Logenspaltungen	208	28
Ganglionexstirpation / Meniskusganglion (exkl. Hand)	2	7	Exzision / Biopsie / Entfernung Port-à-cath	188	186
Narbenkorrektur / Narbenrevision / Faszienschluss	7	10	Lymphknotenexzision allein / Lymphgefäßligatur	17	14
Spongiosaplastik allein	6	4	Inzisionen bei Abszessen	130	133
Freie Hauttransplantation / Hautlappenplastik	4	19	TOTAL	4'530	4'576
Gestielte Hautlappenplastik / Crossfinger	0	2			
Nagel-Keilexzision / Nagelentfernung / Nagelbettplastik	49	53			
Fremdkörperentfernung	21	36			
Sekundärnaht	15	20			

Chefärztin: Dr. med. Brigitte Muff
Leitende Ärzte: Dr. med. Regula Humm
 PD Dr. med. Urs Neff
 Dr. med. Hanspeter Notter
 Dr. med. Abelardo Quesada
 Dr. med. Christoph Schubiger

Stand 31.12.2008

Frauenklinik

	2008	2007		2008	2007
GEBURTSHILFE			Peridural-Anästhesie zur vaginalen Geburt	23,1% 194	23,1% 182
GEBURTEN	1'116	1'045	Damm intakt (nach vaginaler Geburt) oder nur Schürfung	19,8% 166	21,3% 168
davon Zwillingsgeburten	10	10	GYNÄKOLOGISCHE EINGRIFFE	1'085	1'017
Total geborene Kinder	1'126	1'055	Abdominale Eingriffe	138	106
Jungen	578	551	Laparoskopische Eingriffe	307	291
Mädchen	548	504	Vaginale Eingriffe inkl. Kleineingriffe	505	501
Geburten im Wasser	87	60	Eingriffe an der Brust	135	119
GEBURTSHILFLICHE EINGRIFFE	959	800	UNGEPLANTE KONSULTATIONEN	1'656	1'649
Sectio caesarea	24,8% 277	24,6% 257			
Vakuumentextraktionen / Forceps	8,6% 96	7,6% 79			
Episiotomie	26,9% 226	14,5% 114			

Chefarzt: Dr. med. Patric Beer
Leitender Arzt: Dr. med. Martin Kaufmann
Belegärzte: Dr. med. Franziska Dekker
 Dr. med. Elektra Kalaitzides
 Dr. med. Patrick Pescatore
 Dr. med. Claudius Salpeter
 Dr. med. Rolf Ulrich
 Dr. med. Guido Wirz

Stand 31.12.2008

Medizin

	2008	2007		2008	2007
KRANKHEITEN UND NOTFÄLLE	2'829	2'629	Kardiomyopathie	6	14
INFEKTIÖSE UND PARASITÄRE ERKRANKUNGEN	176	140	andere Herzerkrankungen	18	20
Infektiöse Diarrhoe	85	54	Rhythmusstörungen	66	90
HIV-assoziierte Infektionen/Erkrankungen	3	4	Zerebrale Durchblutungsstörungen	129	127
Dengue-Fieber	1	0	intrakranielle Blutungen	20	20
Lungen-Tuberkulose	3	0	Aortendissektion und -ruptur	6	5
Legionellenpneumonie	2	1	andere Gefässerkrankungen	27	22
Erysipel	29	24	andere	3	11
Malaria tropica	0	2	KRANKHEITEN DER ATMUNGSORGANE	403	354
Sepsis	16	18	Pneumonie	178	147
Toxischer Schock	16	12	Bronchitis/Asthma/COPD	98	110
Infektiöse Mononukleose	2	7	Sarkoidose	0	0
andere	19	18	Schlafassoziierte Erkrankungen	23	23
NEOPLASMIEN	136	95	Respiratorische insuffizienz	36	21
Magen-Darmtrakt	30	13	andere	68	53
Respirationstrakt	25	15	KRANKHEITEN DER VERDAUUNGSORGANE	296	304
Zentrales Nervensystem	2	19	Magen- /Dünndarmgeschwür	30	34
Uro-Genitalsystem	4	5	Refluxerkrankungen	19	32
Hämatologische	17	23	andere Magen- /Darmerkrankungen	84	77
andere (sekundär)	47	2	Leber und Gallenblase	58	57
Dignität unbekannt, alle Lokalisationen	11	18	Bauchspeicheldrüse	37	35
ENDOKRINE KRANKHEITEN UND STOFFWECHSELSTÖRUNGEN	85	96	Aszites	1	4
Diabetes mellitus	47	52	Gastrointestinale Blutung	42	46
Elektrolyt- /Volumenstörungen	17	27	andere	25	19
Schilddrüsenkrankheiten	3	3	KRANKHEITEN DER UROGENITALORGANE	103	111
andere	18	14	Nierenversagen	27	24
KRANKHEITEN DES BLUTES UND DER BLUTBILDENDEN ORGANE	36	45	Nieren- und Uretersteine	10	13
Anämien	30	25	entzündliche Erkrankungen	58	68
Agranulozytose	2	10	andere	8	6
andere	4	10	HAUTKRANKHEITEN	23	30
PSYCHIATRISCHE KRANKHEITEN	246	235	KRANKHEITEN VON SKELETT, MUSKELN UND BINDEGEWEBE	166	126
Alkoholismus und Intoxikationen	190	168	Rückenerkrankungen	104	82
Demenz	4	9	andere	62	44
Psychosen/Depression	38	39	VARIA (VERLETZUNGEN, BRUST- & BAUCHSCHMERZEN, KOLLAPS U.W.)	340	351
Somatoforme Störungen	8	7	Atemnot	10	5
andere	6	12	Brustschmerzen	41	57
KRANKHEITEN DES NERVENSYSTEMS UND DER SINNESORGANE	165	131	Bauchschmerzen	16	21
Epilepsie	50	23	unklares Fieber	13	9
Infektiöse Erkrankungen	13	18	Synkope und Kollaps	42	36
Bewusstseinsstörungen	7	9	Verletzungen	50	48
Polyneuropathie / Lähmung	30	26	Komplikationen / Nebenwirkungen	46	25
Störungen der Vestibularfunktion	39	32	Palliativbehandlungen	17	18
Pneumokokken-Meningitis	1	0	andere	105	132
Guillan-Barré	0	0	TOTAL MEDIZINISCH-DIAGNOSTISCHE UNTERSUCHUNGEN	3'370	2'778
andere	28	23	Bronchoskopien	87	63
KRANKHEITEN DES KREISLAUFSYSTEMS	654	641	Gastroskopien	427	377
Akutes Koronares Syndrom	130	128	Colonoskopien	289	130
andere ischämische Herzerkrankungen	4	19	Belastungs-EKG	603	506
Herzinsuffizienz	141	134	Lungenfunktion	339	361
davon hypertensiv	90	80	Echokardiographie	1'063	867
Bluthochdruck	43	20	Langzeit-EKG	289	326
entzündliche Herzerkrankungen	7	10	24h-BD	63	105
Lungenembolie	54	21	Nächtliche Pulsoxymetrien	47	10
			Respiratorische Polygraphien	38	30
			Therapeutische Interventionen (CPAP oder BiPAP oder nächtliche Sauerstoffgabe)	125	3

Chefärzt: Dr. med. Georg Mang
Leitende Ärzte: Dr. med. Peter Mussio
 Dr. med. Bruno Senn
 Dr. med. Hans-Peter Vögelin
Kardiologie: Dr. med. Ulrich Münch

Belegärzte: Dr. med. Beat Cueni
 Dr. med. Daniel Heinrich
 Dr. med. Andreas Müller
 Dr. med. Jürg Nadig
 Dr. med. Christoph Wahl

Handchirurgie

	2008	2007		2008	2007
HANDCHIRURGIE	359	553	Amputationen Phalanx	0	6
Dekompression N. medianus / N. ulnaris (mit/ohne Neurolyse/Synovektomie)	85	126	Skidaumen	4	11
Neurolyse / Neuromresektion / Nervenresektion / Schwannom	5	12	Bandnaht / Bandplastik / Gelenksstabilisierungsoperation	2	3
Nervennaht Hand / Finger	4	12	Operative Arthroskopie und Shaving / Diskusnaht	4	5
Nervennaht übrige	0	2	Arthrolyse Handgelenk / Fingergelenk / Tenolyse	0	11
Ulnarisvorverlagerung	4	3	Trapezektomie und Eppingplastik / Resektion Pisiforme	20	15
Denervation Gelenke	5	3	Beugesehennähte / Flexor carpi radialis und ulnaris	4	7
Osteosynthesen / Korrekturosteotomie	18	82	Strecksehennähte	4	36
OSME/KD-Entfernung / Schraubenarth. / Plattenentfernung	41	6	Sehnenrekonstruktionen	1	3
Pseudarthrosen (Scaphoid / Finger)	6	0	Indicis-Transfer / Sehnentransfer	3	2
Fingergelenksarthrodese	12	14	Tendovaginitis stenosans / Digitus saltans (mit/ohne Tenosynovektomie)	56	103
Totale Handgelenksarthrodese / partielle Handgelenksarthrodese	0	3	Ringbandplastik / Retinakulumplastik	0	6
Fingergelenkprothese	9	3	Dupuytren (mit Neurolyse/Tenolyse) / M. Ledderhose	17	27
Proximal row carpectomy / Sauvé-Kapandji-Operation	0	1	Handgelenk-/ Sehnnenscheidenganglion	20	47
Scaphoidektomie- 4 corner fusion	2	4	Fremdkörperentfernung an der Hand	6	0
			Operation Mukoidzysten Fingergelenke	11	0
			Operation bei Weichteiltumoren / Narben	16	0

Belegarzt: Dr. med. Andreas Desbiolles

Stand 31.12.2008

Orthopädie

	2008	2007		2008	2007
ORTHOPÄDIE	275	288	Kniearthroskopie		
Schultereingriffe	17	51	Hallux-/Zehenkorrektur	3	2
Hüfttotalprothesen	140	120	Diverses (grössere Eingriffe, Osteotomien, etc.)	0	0
Hüfttotalprothesen-Wechsel	5	14	Diverses (kleine Eingriffe)	18	7
Knieprothesen und -Wechsel	83	87		9	7

Belegarzt: Dr. med. Albert Niggli

Stand 31.12.2008

Plastische und Wiederherstellungs- und Ästhetische Chirurgie

	2008	2007		2008	2007
PLASTISCHE, WIEDERHERSTELLUNGS- UND ÄSTHETISCHE CHIRURGIE	316	368	Weichteilrekonstruktionen bei gutartigem Leiden	18	41
Brustrekonstruktionen (Myocutane Lappenplastiken und Implantate)	13	12	Weichteilrekonstruktionen bei bösartigem Leiden	113	27
Mastektomien / Mammareduktionen	25	22	Tumorexzisionen / Exstirpationen	6	143
Wangen	36	43	Bauchwandrekonstruktionen	28	5
Rekonstruktionen Ohr / Lid / Nase	41	50	Neurolysen	0	2
Plastische Eingriffe Hand	36	23			

Belegarzt: *Dr. med. Jean-Claude Zuber*

Stand 31.12.2008

Urologie

	2008	2007		2008	2007
UROLOGIE	273	424	Blase	41	155
Brachytherapien Prostata	0	0	Prostata	91	95
Extrakorporale Stosswellenlithotripsie (ESWL)	0	0	Hoden/Nebenhoden	0	14
Niere/Ureter	55	50	Urethra	9	8
			Diverse Eingriffe	77	102

Belegärzte: *Dr. med. Roger Gablinger*
Dr. med. Ladislav Prikler

Stand 31.12.2008

Anästhesie

	2008	2007		2008	2007
TOTAL	4'959	5'203			
Intubationsnarkosen	1'301	1'354	Ketalaranarkosen	0	0
Spinalanästhesien	1'660	1'642	Lokalanästhesien mit Überwachung	123	145
Maskennarkosen	246	342	Periduralanästhesien	482	463
Larynx-Maskennarkosen	422	375			
Plexusanästhesien	321	343	Patienten im Aufwachraum	2'787	2'703
i.v.-Blöcke	404	539	Konsilien	58	37
Kurzarkosen	0	0	Schmerzvisiten	400	247

Anästhesie

Chefarzt: Dr. med. Christoph Lauber

Leitende Ärzte: Dr. med. Iwan Iliev

Dr. med. Jürg Rothenberger

Schmerzambulatorium

Leitender Arzt: Dr. med. Roland Schreiber

Stand 31.12.2008

Notfallstation

	2008	2007		2008	2007
AMBULANTE KONTROLLEN	3'289	3'333	UNTERSUCHUNGEN / THERAPIEN	6'468	6'101
Chirurgie	2'818	2'773	Punktionen/Drainagen	525	459
Medizin	306	292	Proctoskopien	147	98
Gynäkologie	165	268	ORL	36	31
			Gipsverbände	1'188	1'099
NOTFÄLLE (AMBULANT / STATIONÄR)	15'752	15'061	Repositionen	206	190
Chirurgie	8'729	8'518	Lokalanästhesien	1'224	1'234
Medizin	6'550	5'955	Diverses	3'142	2'990
Gynäkologie	473	588			

Ärztliche Leitung Notfallstation: Dr. med. Annette Ciurea

Leiter Pflege Notfallstation: Daniel Mitteldorf

Stand 31.12.2008

Rettungsdienst

	2008	2007		2008	2007
ANZAHL EINSÄTZE	2'284	1'901	JAHRESKILOMETER	64'403	54'974
Notfälle	902	764			
Andere Einsätze	1'382	1'137			

Leiter Rettungsdienst: Urs Eberle

Stand 31.12.2008

Radiologie

	Ambulant 2008	Stationär 2008	Total 2008	Ambulant 2007	Stationär 2007	Total 2007
UNTERSUCHUNGEN	26'696	10'590	37'286	22'802	10'042	32'844
Abdomen	426	355	781	409	319	728
Angio-Plastien und Thrombektomien	7	3	10	1	0	1
Arthrographien	228	1	229	0	0	0
Colon	9	6	15	8	3	11
Colonoskopie	87	48	135	50	31	85
Computer-Tomographie (CT)	3'844	2'410	6'254	3'418	2'191	5'609
CT-gesteuerte Punktionen	185	60	245	74	27	101
Doppler	443	172	615	387	179	566
Dünndarm selektiv	4	0	4	4	1	5
Durchleuchtung	674	254	928	322	176	498
Femorales-Angiographien	15	9	24	7	3	10
Fistelfüllungen	0	3	3	3	2	5
Galactographien	2	0	2	2	0	2
Hysterosalpingographien	6	0	6	5	0	5
Kernspintomographien (MRT) *	2'515	18	2'533	0	0	0
Lat. Zystogramme	1	4	5	0	0	0
Magen-Dünndarm	2	37	39	4	69	73
Mammographien	1'936	24	1'960	1'961	39	2'000
Mammapunktionen	0	0	0	0	0	0
Myelographien	0	0	0	0	0	0
Nephrostomie und -Kontrollen	0	0	0	1	1	2
Nierenangiographien	1	1	2	0	0	0
Oesophagus/Magen	45	8	53	59	10	69
Phlebographien	4	0	4	4	6	10
Port-à-Cath-Untersuchungen	3	1	4	3	0	3
Retrograde Pyelographie	0	1	1	1	0	1
Sekretabstrich	2	0	2	10	0	10
Standard-Untersuchung	8'953	2'807	11'760	8'733	2'846	11'579
Therapeutische Punktion/Drainage	196	28	224	126	11	137
Thorax	1'146	2'860	4'006	1'075	2'691	3'766
Ultraschall	5'835	1'435	7'270	6'021	1'385	7'406
Ultraschallgezielte Punktionen	122	44	166	112	52	164
Urogramme	3	1	4	2	0	2
Zusätzliche Befundungen (Konsilien, externe Bilder)			925			

* Inbetriebnahme MRI-Zentrum am 1. Januar 2008

Chefarzt: Dr. med. Stefan Bölter
 Leitende Ärzte: Dr. med. Gabriel Fried
 Dr. med. Tomas Fryscak

Stand 31.12.2008

Ergotherapie

	2008	2007
BEHANDLUNGEN	9'457	7'696
Behandlungen ambulant	8'288	7'013
Behandlungen stationär Akutabteilungen	1'169	683

Leiterin Ergotherapie: Kathrin Weber

Stand 31.12.2008

Labor

	Ambulant 2008	Stationär 2008	Total 2008	Ambulant 2007	Stationär 2007	Total 2007
ANALYSEN	34'432	141'709	176'141	30'977	13'324	164'301
Hämatologie	4'509	19'998	24'507	3'906	18'272	22'178
Gerinnung	2'175	11'797	13'972	1'734	11'056	12'790
Klinische Chemie	20'572	91'560	112'132	16'654	86'985	103'639
Medikamente, Hormone	1'848	2'374	4'222	1'969	2'292	4'261
Blutgruppenserologie	1'434	6'852	8'286	1'693	6'706	8'399
Urin, Liquor, Bakteriologie, Spezielles	3'811	8'001	11'812	3'736	7'924	11'660
Ruhe EKG	83	1'127	1'210	1'285	89	1'374

Blutspendedienst

	Entnahmen 2008	Spender 2008	Entnahmen 2007	Spender 2007
ENTNAHMEN	1'463	725	1'430	872
Kontrollentnahmen	3		2	
Neuspender	-	100	-	100
Gesamtspender	1'318	595	1'275	737
Eigenblutspender	10	5	24	12
Aderlass-Patienten	132	25	129	23

Leiterin Labor und Blutspendedienst: Sibyll Schliszka

Stand 31.12.2008

Physiotherapie

	Ambulant 2008	Stationär 2008	Total 2008	Ambulant 2007	Stationär 2007	Total 2007
ANWENDUNGEN	11'708	14'962	25'670	11'013	15'348	26'361
Einzelbehandlungen (allgemeine aufwändige Heilgymnastik, Atemtherapie, manuelle Lymphdrainage)	10'547	14'840	25'387	10'801	15'348	26'149
Gruppengymnastik	161	122	212	212	-	212

Leiter Physiotherapie: Marko Lüh

Stand 31.12.2008

Beratungen

	Ambulant 2008	Stationär 2008	Total 2008	Ambulant 2007	Stationär 2007	Total 2007
KONSULTATIONEN	3'540	2'445	7'299	4'146	2'705	6'851
Diabetesberatung	515	138	653	388	134	522
Ernährungsberatung	757	38	795	641	12	653
Ernährungsberatung Patientenbesuche		241	241	0	336	336
Ernährungstherapien am Krankenbett		313	313	0	360	360
Sozialdienst			1'314	54	1'156	1'201
Stillberatung	472	1'303	1'775	442	335	777
Wundbehandlung	1'796	412	2'208	2'630	372	3'002

Leiterin Diabeterberatung: Nadia Baumann
Leiterin Ernährungsberatung: Fabienne Conconi
Leiterin Sozialdienst: Barbara Jacobi
Leiterin Stillberatung: Monique Demierre
Leiterin Wundbehandlung: Yolanda Peter

Stand 31.12.2008

Patientenstatistiken

	Ø Bettenbestand	Austritte 2008	Pflegedage 2008	Aufenthaltsdauer 2008	Bettenbelegung 2008	Austritte 2007	Pflegedage 2007	Aufenthaltsdauer 2007	Bettenbelegung 2007
STATIONÄRE / TEILSTATIONÄRE PATIENTEN									
MEDIZIN	*	2'829	23'677	8,37	*	2'658	23'389	8,55	95,6%
CHIRURGIE		3'367	20'490	6,09		3'353	19'887	6,18	84,1%
davon:									
– Allgemeinchirurgie		2'709	15'761	5,82		2'701	15'251	6,00	
– Handchirurgie		111	336	3,03		63	198	3,14	
– Orthopädie		269	2'743	10,20		47	2'905	9,98	
– Otorhinolaryngologie		25	64	2,56		63	190	2,53	
– Plastische Chirurgie		36	118	3,28		41	141	3,44	
– Schmerztherapie		5	56	11,20		7	33	4,71	
– Urologie		212	1'412	6,66		200	1'901	5,32	
GYNÄKOLOGIE		405	1'939	4,79		381	1'946	5,11	59,2%
GEBURTSHILFE		1'162	6'758	5,82		1'097	6'373	5,81	83,1%
TOTAL AKUTSPITAL		7'763	52'864	6,81		7'489	51'595	6,89	89,5%
GESUNDE SÄUGLINGS		1'088	5'823	5,35		1'023	5'632	5,51	73,5%
TAGESKLINIK		1'600				1'633			

* Die ganzjährige durchschnittliche Bettenbelegung kann für das Jahr 2008 aufgrund schwankender Bettenzahlen durch Um- und Neubau nicht gerechnet werden.

	2008	2007		2008	2007
AMBULANTE PATIENTEN					
MEDIZIN			ANÄSTHESIE		
Endoskopie	297	172	Anästhesie	0	1
Labor	243	248	Schmerztherapie	227	321
Blutspendedienst	41	51	Total Anästhesie	227	322
Ernährungsberatung	295	268	RADIOLOGIE		
Diabetesberatung	143	124	Radiologie	6'097	5'962
Praxis Medizin	1'723	1'516	Computertomographien	1'691	1'375
Notfall Medizin	3'870	3'537	Total Radiologie	7'788	7'337
Total Medizin	6'612	5'916	BETTENSTATIONEN		
CHIRURGIE			Stillberatung	250	236
Chirurgie	859	855	Säuglingsberatung	269	342
Handchirurgie		557	Total Bettenstationen	519	578
Präoperative Untersuchungen	430	465	SPEZIALSTATIONEN		
Physiotherapie	691	667	Intensivstation	15	15
Ergotherapie	705	742	Wundbehandlung	143	
Wundbehandlung		147	Total Spezialstationen	158	15
Praxis Chirurgie	654	471	AKUTSPITAL		
Notfall Chirurgie	7'501	7'087	Ambulatorien	26'835	26'080
Total Chirurgie	10'840	10'991	Praxen	3'386	3'078
FRAUENKLINIK			Total Akutspital	30'221	29'158
Geburtshilfe	835	829			
Gynäkologie	1'594	1'334			
Praxis Frauenklinik	1'009	1'091			
Notfall Frauenklinik	639	745			
Total Frauenklinik	4'077	3'999			

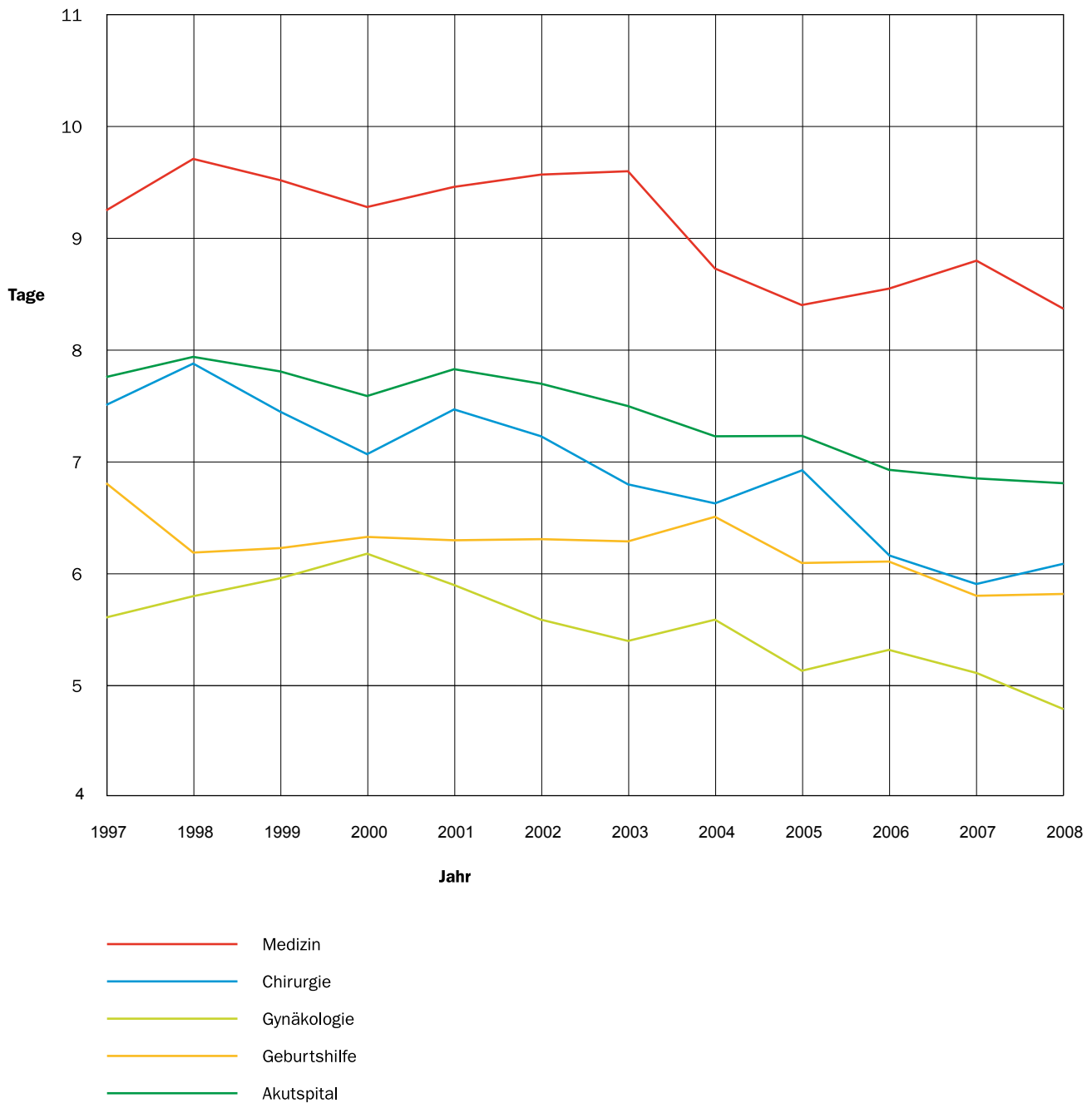
Entwicklung 1997 – 2008

	Jahr	Austritte	Pflege tage	Belegung in %	Ø Aufenthalt in Tagen
AKUTSPITAL (Erwachsene / Kinder)	2008	7'763	52'864	*	6,81
	2007	7'489	51'595	89,47%	6,89
	2006	7'238	50'193	87,03%	6,93
	2005	7'050	50'969	88,38%	7,23
	2004	6'775	48'994	84,72%	7,23
	2003	6'900	51'758	89,75%	7,50
	2002	6'325	48'682	84,41%	7,70
	2001	6'366	49'855	86,45%	7,83
	2000	6'216	47'167	82,43%	7,59
	1999	6'160	48'086	85,55%	7,81
	1998	5'417	43'032	83,03%	7,94
	1997	5'255	40'776	81,54%	7,76
KRANKENHEIM (bis Mitte Juni 2004)	2004		3'388	89,16%	
	2003		8'648	94,77%	
	2002		8'810	96,55%	
	2001		8'573	93,95%	
	2000		8'651	94,55%	
	1999		8'576	93,98%	
	1998		9'181	86,74%	
	1997		15'052	85,91%	
	1996		15'146	86,21%	
TAGESKLINIK-PATIENTEN	2008	1'600			
	2007	1'633			
	2006	1'492			
	2005	1'469			
	2004	1'592			
	2003	1'529			
	2002	1'544			
	2001	1'438			
	2000	1'445			
	1999	1'264			
	1998	1'169			
1997	885				
AMBULANTE PATIENTEN	2008	30'221			
	2007	29'158			
	2006	28'132			
	2005	26'496			
	2004	25'376			
	2003	27'476			
	2002	26'088			
	2001	23'894			
	2000	23'061			
	1999	19'664			
	1998	17'622			
1997	15'454				
GEBURTEN	2008	1'116			
	2007	1'055			
	2006	955			
	2005	948			
	2004	1'011			
	2003	1'010			
	2002	1'014			
	2001	988			
	2000	989			
	1999	1'006			
1998	981				
1997	867				

* Die ganzjährige durchschnittliche Bettenbelegung kann für das Jahr 2008 aufgrund schwankender Bettenzahlen durch Um- und Neubau nicht gerechnet werden.

Entwicklung des durchschnittlichen Aufenthaltes in Tagen 1997 – 2008

Jahr	Medizin	Chirurgie	Gynäkologie	Geburtshilfe	Akutspital
2008	8,37	6,09	4,79	5,82	6,81
2007	8,80	5,93	5,11	5,81	6,89
2006	8,55	6,18	5,32	6,11	6,93
2005	8,39	6,96	5,14	6,10	7,23
2004	8,73	6,63	5,59	6,51	7,23
2003	9,60	6,80	5,40	6,29	7,50
2002	9,57	7,23	5,59	6,31	7,70
2001	9,46	7,47	5,90	6,30	7,83
2000	9,28	7,07	6,18	6,33	7,59
1999	9,52	7,45	5,96	6,23	7,81
1998	9,71	7,88	5,80	6,19	7,94
1997	9,25	7,51	5,61	6,81	7,76



Entwicklung der Pfl egetage nach Klassen 1997 – 2008

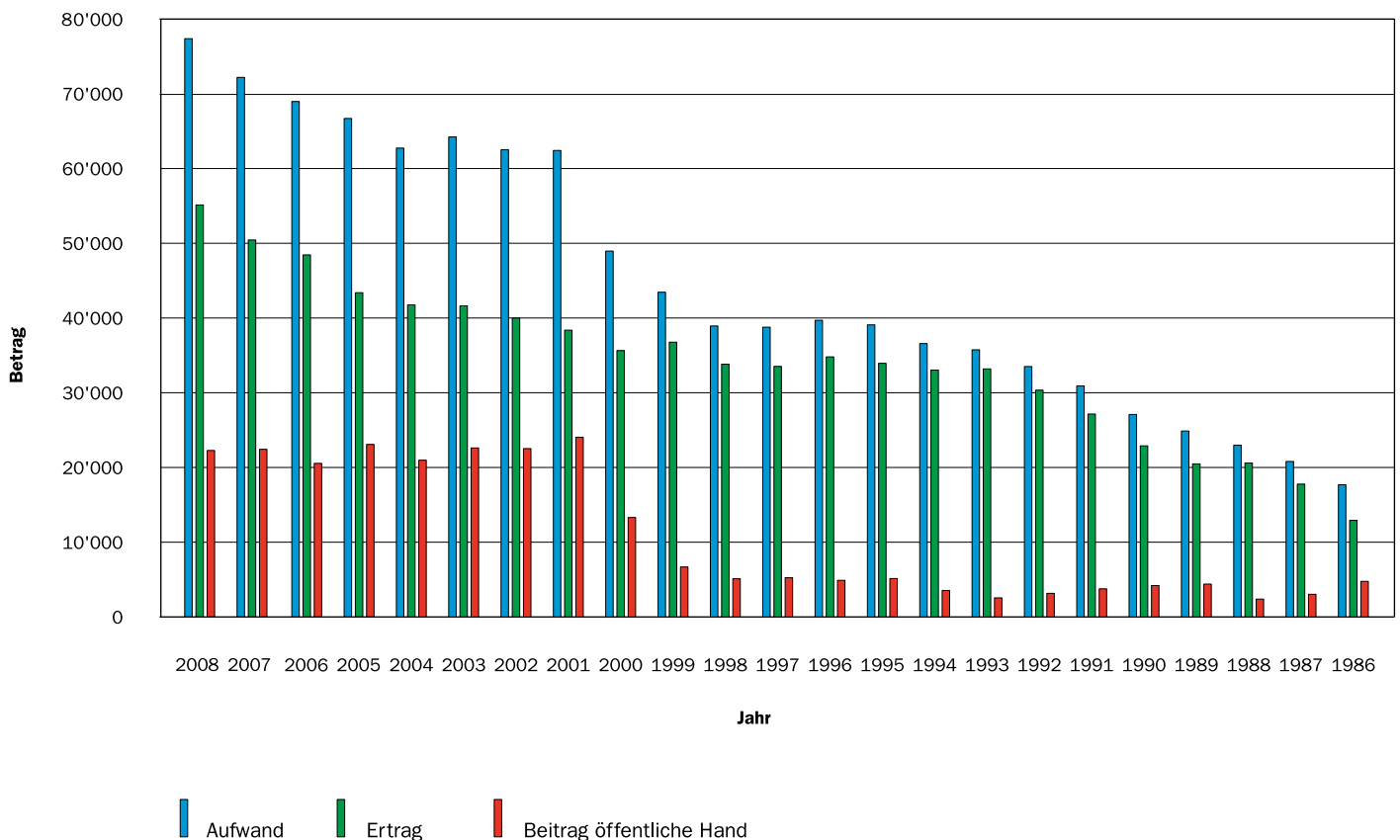
	Jahr	Pfl egetage Privat	Anteil in % Privat	Pfl egetage Halbprivat	Anteil in % Halbprivat	Pfl egetage Allgemein	Anteil in % Allgemein	Total 100%
AKUTSPITAL (inkl. Säuglinge)	2008	4'723	8,05%	8'511	14,50%	45'453	77,45%	58'687
	2007	3'978	6,95%	9'777	17,08%	43'472	75,96%	57'227
	2006	4'352	7,88%	8'270	14,98%	42'588	77'14%	55'210
	2005	3'716	6,62%	8'852	15,77%	43'554	77,61%	56'122
	2004	3'711	6,84%	7'896	14,56%	42'628	78,60%	54'235
	2003	4'179	7,33%	8'862	15,55%	43'951	77,12%	56'992
	2002	4'357	8,04%	8'692	16,04%	41'124	75,91%	54'173
	2001	3'825	6,93%	8'553	15,50%	42'818	77,57%	55'196
	2000	3'957	7,53%	8'176	15,56%	40'428	76,92%	52'561
	1999	4'023	7,48%	9'206	17,11%	40'588	75,42%	53'817
	1998	3'828	7,88%	7'706	15,87%	37'024	76,25%	48'558
	1997	4'814	10,45%	8'383	18,20%	32'859	71,35%	46'056
	KRANKENHEIM (bis Mitte Juni 2004)	2004	0	0,00%	0	0,00%	3'388	100,00%
2003		0	0,00%	0	0,00%	8'648	100,00%	8'648
2002		0	0,00%	0	0,00%	8'810	100,00%	8'810
2001		13	0,15%	0	0,00%	8'560	99,85%	8'573
2000		0	0,00%	0	0,00%	8'651	100,00%	8'651
1999		0	0,00%	0	0,00%	8'576	100,00%	8'576
1998		0	0,00%	71	0,77%	9'110	99,23%	9'181
1997		307	2,04%	566	3,76%	14'179	94,20%	15'052
1996		336	2,22%	0	0,00%	14'810	97,78%	15'146
1995		365	2,49%	0	0,00%	14'291	97,51%	14'656

Entwicklung Aufwand, Ertrag und Kostendeckungsgrad seit 1986

Jahr	Aufwand Nebenrechnungen	Ertrag	Betrag öffentliche Hand	Kostendeckungs- grad in %
2008	77'352	55'102	22'250	71,2%
2007	72'887	50'479	22'408	69,3%
2006	68'951	48'421	20'530	70,2%
2005	66'667	43'242	23'425	64,9% ¹⁾
2004	62'735	41'760	20'975	66,6% ²⁾
2003	64'231	41'621	22'610	64,8%
2002	62'522	39'996	22'526	64,0%
2001	62'421	38'373	24'048	61,5%
2000	48'954	35'646	13'308	72,8%
1999	43'452	36'764	6'688	84,6%
1998	38'934	33'821	5'113	86,9%
1997	38'773	33'525	5'248	86,5%
1996	39'700	34'801	4'899	87,7%
1995	39'081	33'941	5'140	86,8%
1994	36'577	33'037	3'540	90,3%
1993	35'744	33'190	2'554	92,9%
1992	33'506	30'346	3'160	90,6%
1991	30'911	27'148	3'763	87,8%
1990	27'092	22'892	4'200	84,5%
1989	24'877	20'479	4'398	82,3%
1988	22'984	20'596	2'388	89,6%
1987	20'804	17'773	3'031	85,4%
1986	17'687	12'921	4'766	73,1%

¹⁾ Inkl. Nachzahlungen Sockelbeitrag

²⁾ Inkl. Nachzahlungen an Gesundheitspersonal



Personalbestand

	Beschäftigte per 31. Dezember 2008	Durchschnittlicher Personalbestand 2008	Beschäftigte per 31. Dezember 2007	Durchschnittlicher Personalbestand 2007
ÄRZTE	85	76,1	82	71,1
Chefärzte, Co-Chefarzt	5	4,8	7	6,0
Leitende Ärzte	15	12,6	12	10,5
Oberärzte	19	14,4	17	14,5
Spitalarzt/-in	1	0,7	0	0,0
Assistenzärzte	35	35,4	38	33,7
Volontärärzte, cand. med., Praktikanten	9	8,2	7	6,4
andere Akademiker	1	0,0	1	0,0
PFLEGEPERSONAL IM PFLEGEBEREICH	226	179,9	240	158,3
Kaderpersonal mit ausschliesslicher Leitungsfunktion	2	2,0	2	2,0
Dipl. Pflegefachpersonal	161	129,1	176	125,9
Pflegefachpersonal	20	18,9	21	8,4
Pflegeassistenten (mit Ausbildung)	8	7,2	10	6,3
Pflege-Hilfspersonal (ohne Ausbildung)	35	22,7	31	15,7
MEDIZINISCHE FACHBEREICHE	230	164,7	209	257,4
Anästhesie	15	11,7	12	13,7
Intensivpflege	25	17,8	21	17,9
Operationssäle	26	20,4	24	20,2
Notfall inkl. Ambulanz	41	29,5	33	24,7
Gebärsäle	19	14,1	20	14,3
Radiologie	20	14,0	18	15,5
Laboratorien	14	10,4	14	10,2
Physiotherapie	14	11,4	13	10,5
Medizinische Diagnostik	5	1,4	4	0,9
Ergotherapie	5	3,5	5	2,8
Apotheke	3	1,9	3	1,8
Ernährungsberatung	4	2,6	4	2,8
Medizinische Sekretariate	29	18,7	28	15,0
Sozialdienst, Seelsorge, Bibliothek	4	2,9	4	2,1
andere medizinische Fachbereiche	6	4,7	6	5,0
ADMINISTRATION	53	41,4	53	41,4
GASTRONOMIE UND HAUSDIENTST	123	87,2	112	82,9
Küche, Ökonomie, Personalrestaurant	123	87,2	112	82,9
TECHNIK	16	13,0	14	13,2
Personal der techn. Betriebe	16	13,0	14	13,2
TOTAL	735	562,3	710	524,3
davon in Ausbildung	61	52,2	60	54,1